



Mobile Media Solutions

# Guida per l'Aggiornamento Software del PMD-B200P versione 2.0



---

**ALPINE ELECTRONICS GmbH**

Wilhelm-Wagenfeld-Straße 1-3,  
80807 München, Germany  
Phone 089-32 42 640

**ALPINE ELECTRONICS OF U.K., LTD.**

Alpine House  
Fletchamstead Highway, Coventry CV4 9TW, U.K.  
Phone 0870-33 33 763

**ALPINE ELECTRONICS FRANCE S.A.R.L.**

(RCS PONTOISE B 338 101 280)  
98, Rue de la Belle Etoile, Z.I. Paris Nord II,  
B.P 50016, 95945 Roissy Charles De Gaulle  
Cedex, France  
Phone 01-48638989

**ALPINE ITALIA S.p.A.**

Viale C. Colombo 8, 20090 Trezzano  
Sul Naviglio (MI), Italy  
Phone 02-484781

**ALPINE ELECTRONICS DE ESPAÑA, S.A.**

Portal de Gamarra 36, Pabellón, Pabellón, 32  
01013 Vitoria (Alava)-APDO 133, Spain  
Phone 945-283588

## Introduzione

Questa guida descrive le varie procedure per effettuare l'aggiornamento software del PMD-B200P.

## Requisiti

- Connessione Internet ad alta velocità
- PC con lettore SD Card
- SD Card (minimo 128 MB)

Nota: le SDHC non sono supportate

## Miglioramenti software

### Navigazione

- Migliorato il sistema di gestione del volume quando si passa dal Bluetooth alle applicazioni di navigazione quando una chiamata è attiva.

### Bluetooth

- Migliorato il download della rubrica telefonica.
- Decodifica VCard migliorata per l'invio di più voci via OPP
- Aumentato il volume di una conversazione in bluetooth
- Ripristino del volume del sistema a fine chiamata
- Migliorata la qualità audio
- Download delle rubriche dai telefoni Blackberry

### Ricezione GPS

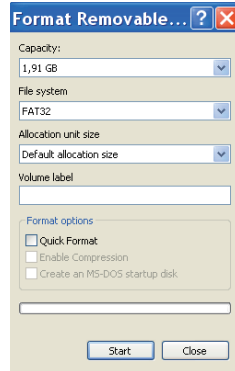
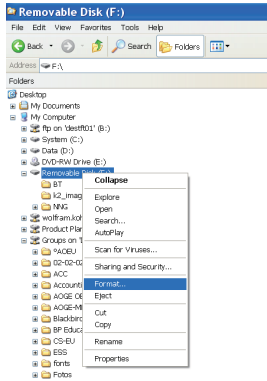
- "Bug fix" per la perdita occasionale della ricezione GPS

### Controllo Tramite Telecomando

- "Bug fix" dei blocchi del sistema, utilizzando un telecomando infrarossi

## Formattazione della SD Card

- 1 • Cliccare con il tasto destro del mouse su **“Disco rimovibile” [SD]**
  - Cliccare **“Formatta..”**
- 2 • **“Formattazione veloce”** non deve essere abilitato
  - Cliccare **“Avvia”**
  - Cliccare **“OK”** quando la **“Formattazione è Completa”**

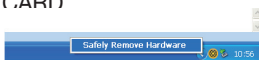


## Aggiornare i Contenuti

- 1 • Scaricare il file **“SDCardImage.zip”** nel proprio PC.
  - Estrarre il file .zip e salvare il contenuto della cartella **“SDCardImage”** nella SD Card precedentemente formattata
  - La SD Card DEVE contenere i seguenti file e cartelle:

Name	Size	Type
BT		File Folder
K2_IMAGE		File Folder
NNG		File Folder
ChkSum_PC.exe	480 KB	Application
NaviUpdate.exe	3,035 KB	Application
update.log	1 KB	Text Document

- 2 • Assicurarsi di utilizzare la **“rimozione sicura dell’hardware”** per sconnettere l’SD-CARD



- 3 • Impostare **“LOCK”** (write protection) nell’SD Card

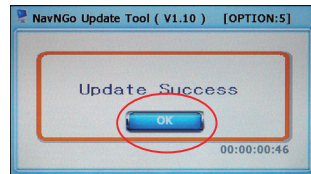
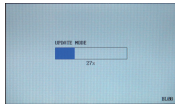
## Aggiornare il PMD-B200P Versione 2.0

- 1 • Connettere il PMD-B200P Versione 2.0 all'alimentazione da Rete  
• Resettare il PMD-B200P Versione 2.0
- 2 • Inserire l' SD Card  
• Premere e tenere premuto il tasto "Volume Meno" e premere in contemporanea il tasto "Power On"
- 3 • Premere "OK" quando è visualizzata la schermata "Update Success"

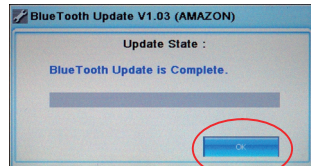
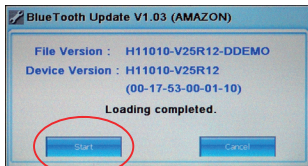
Pulsante Volume Meno



Pulsante Power On



- 4 • Premere "Start" quando appare questa schermata
- 5 • Premere "OK" quando l'aggiornamento è finito – L'unità si spegnerà.



## Passaggi Finali

- Resettare il PMD-B200P Version 2.0
- Rimuovere l' SD Card
- Accendere il sistema ed attendere che appaia la schermata seguente
- Premere "Disable Menu" per disattivare il menu di servizio. Il pulsante cambierà da "Disable Menu" a "Enable Menu".
- Premere il tasto "iGO" per il riavvio del sistema di navigazione

