



# Manuale Aggiornamento Software Bluetooth® con uno Smartphone Android

Applicabile dai prodotti 2012  
CDE-13xBT & CDE-W235BT & CDA-137BTi



**ALPINE ELECTRONICS GmbH**  
Wilhelm-Wagenfeld-Straße 1-3,  
80807 München, Germany  
Phone 089-32 42 640

**ALPINE ELECTRONICS OF U.K., LTD.**  
Alpine House  
Fletchamstead Highway, Coventry CV4 9TW, U.K.  
Phone 0870-33 33 763

**ALPINE ELECTRONICS FRANCE S.A.R.L.**  
[RCS PONTOISE B 338 101 280]  
98, Rue de la Belle Etoile, Z.I. Paris Nord II,  
B.P. 50016, 95945 Roissy Charles De Gaulle  
Cedex, France  
Phone 01-48638989

**ALPINE ITALIA S.p.A.**  
Viale C. Colombo 8, 20090 Trezzano  
Sul Naviglio (MI), Italy  
Phone 02-484781

**ALPINE ELECTRONICS DE ESPAÑA, S.A.**  
Portal de Gamarra 36, Pabellón, Pabellón, 32  
01013 Vitoria (Alava)-APDO 133, Spain  
Phone 945-283588

## Introduzione

Questo manuale descrive i passaggi necessari per l'aggiornamento del firmware della sorgente Bluetooth. Leggi tutte le avvertenze e le fasi con attenzione prima di eseguire l'aggiornamento.

## Miglioramenti

L'aggiornamento migliora i seguenti punti:

- Compatibilità con i nuovi modelli di telefoni.
- Bluetooth performance
- Migliorata la compatibilità da AVRCP1.3 a AVRCP1.4
- iOS6 Bluetooth Audio – Visualizzazione delle informazioni dei tag nel display
- iOS6 **Bluetooth** Audio – Possibilità di controllare la musica dell' iPhone tramite la sorgente

## Attenzione



**ATTENZIONE– NON aggiornare il firmware Bluetooth durante la guida. Non togliere la Chiave o l'alimentazione durante il processo di aggiornamento, potrebbe danneggiare il tuo dispositivo! Assicurarsi di avere una fornitura stabile di energia!**

## Requisiti

Smartphone Android con APP "Bluetooth File Transfer" ottenuta da Google Play

## Entrare nel Menu di Setup della Sorgente

La figura mostra i pulsanti che devono essere utilizzati durante la procedura di aggiornamento. Questa illustrazione è basata sulla CDE-133BT. Le posizioni dei pulsanti saranno diversi su alcuni modelli. Si prega di fare riferimento al manuale del modello specifico.



## Scaricare il Firmware Bluetooth e l'applicazione nel telefono

1. E' possibile trovare l'ultimo firmware Bluetooth nel sito Alpine del tuo Paese. Il file deve essere copiato nel telefono Android per questo aggiornamento. [www.alpine.it](http://www.alpine.it)
2. Scarica ed installa l'applicazione "Bluetooth File Transfer" da Google play.



## Preparare l'aggiornamento

1. Associare il dispositivo Android all'unità principale utilizzando il menù Bluetooth Android



Come si può vedere, il telefono mostra „Alpine CD Receiver“ "Connesso come telefono e audio"

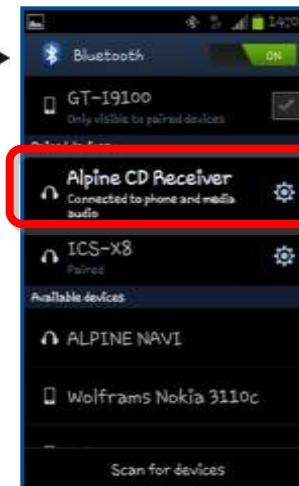
2. Selezionare "PAIRED DEV" nel Menu BT della Sorgente.



3. Selezionare "CONNECTED DEVICE" e premere "ENTER".



4. Selezionare "DISCONNECT" e premere



Dopo essere disconnesso, Alpine CD Reciever sarà scritto in bianco, non in blu)

5. Il dispositivo Android è ancora visualizzato ma non connesso (Manca il simbolo \* davanti al nome nome)



## Aggiornamento del firmware BT

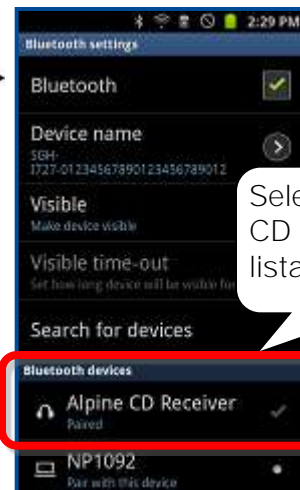
6. Selezionare "FW UPDATE" dal SETUP BT.



7. Selezionare "UPDATE YES" e premere ENTER.



8. Subito dopo nel display apparirà "WAITING", ora è necessario ricollegare il telefono tramite menu di configurazione del dispositivo Android



Selezionare "Alpine CD Receiver" dalla lista degli accessori.

9. L'icona Bluetooth viene visualizzata sul display della sorgente.

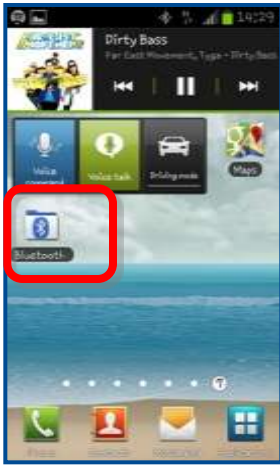


"Connesso al telefono .. audio" è visualizzabile nel dispositivo Android

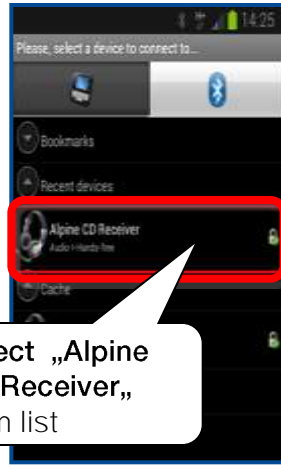


## Aggiornamento del firmware BT

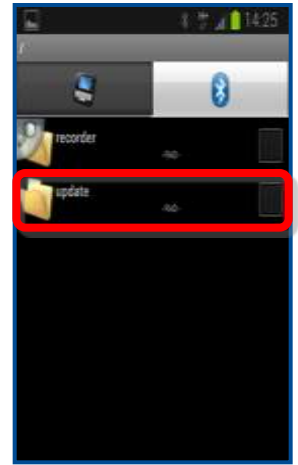
10. Avvia il "Bluetooth File Transfer" APP nel tuo dispositivo Android



11. Selezionare l'ICONA BT , quindi selezionare "ALPINE CD RECEIVER" dalla lista.



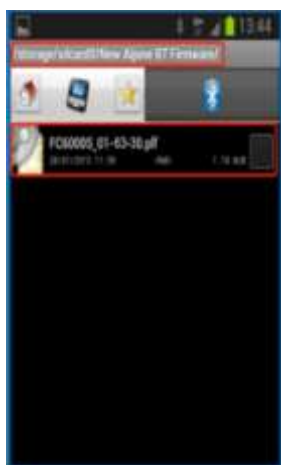
12. Saranno visibili e Cartelle. Selezionare (aprire) la cartella "update".



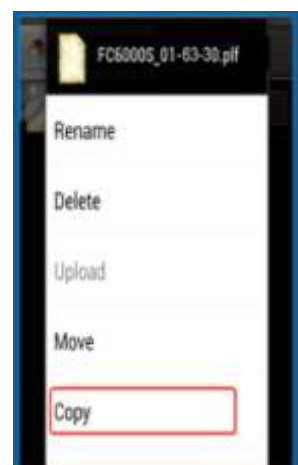
13. Ora sarà possibile visualizzare una cartella vuota



14. Premere il tasto "HOME" e individuare il file FC6000S\_01-63-30.pfl



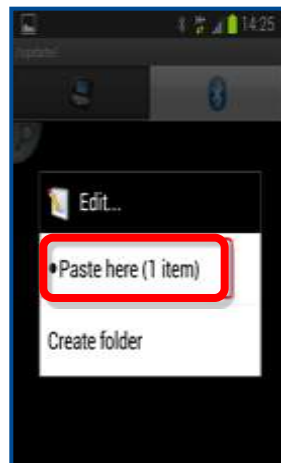
15. Premere e tenere premuto (per qualche secondo) il file e selezionare "Copia"



16. Ora ripremere l'icona BT



17. Premere e tenere la cartella vuota e selezionare „incolla qui"



18. Durante la trasmissione, la barra viene visualizzata



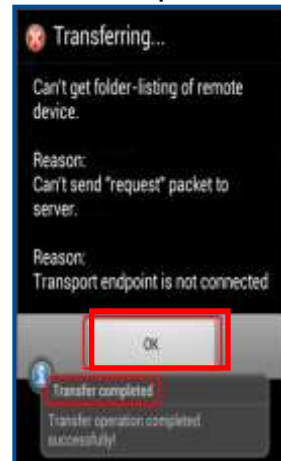
## Aggiornamento del firmware BT

19. La sorgente visualizzare il messaggio: "FIRMWARE UPDATING DON'T TOUCH ANY BUTTON" durante la trasmissione, e anche quando è completata..



Anche se la barra di avanzamento si completa dopo 40 secondi, l'aggiornamento può richiedere fino a 5 minuti. Si prega di non interrompere il processo di aggiornamento.

20. Quando il trasferimento dei file è terminato, l'indicatore BT scompare



Potrebbe essere visualizzato questo messaggio di errore **Ignorarlo**. **L'importante è il** breve messaggio popup "Transfer completed"

21. Quando l'aggiornamento sarà terminato (~5 min.), La sorgente visualizzerà il messaggio "FIRMWARE UPDATED, PLEASE PUSH ANY



## Controlla Il firmware Bluetooth

22. Selezionare "FW VERSION" dal menu Bluetooth Setup



23. La versione del software aggiornato deve essere visualizzata. (ex. 01.63.30)

