

# Bluetooth® Manuale di Aggiornamento Software per Windows 7

Valido per prodotti a partire dal 2012  
CDE-13xBT & CDE-W235BT & CDA-137BTi



---

**ALPINE ELECTRONICS GmbH**  
Wilhelm-Wagenfeld-Straße 1-3,  
80807 München, Germany  
Phone 089-32 42 640

**ALPINE ELECTRONICS OF U.K., LTD.**  
Alpine House  
Fletchamstead Highway, Coventry CV4 9TW, U.K.  
Phone 0870-33 33 763

**ALPINE ELECTRONICS FRANCE S.A.R.L.**  
(RCS PONTOISE B 338 101 280)  
98, Rue de la Belle Etoile, Z.I. Paris Nord II,  
B.P. 50016, 95945 Roissy Charles De Gaulle  
Cedex, France  
Phone 01-48638989

**ALPINE ITALIA S.p.A.**  
Viale C. Colombo 8, 20090 Trezzano  
Sul Naviglio (MI), Italy  
Phone 02-484781

**ALPINE ELECTRONICS DE ESPAÑA, S.A.**  
Portal de Gamarra 36, Pabellón, Pabellón, 32  
01013 Vitoria (Alava)-APDO 133, Spain  
Phone 945-283588

## Introduzione

Questo manuale descrive i passi necessari per aggiornare il firmware Bluetooth dell'autoradio. Leggere attentamente tutte le avvertenze e gli steps, prima di procedere.

## Miglioramenti

Miglioramenti introdotti dalla nuova release:

- Compatibilità con nuovi telefoni,
- Performance del Bluetooth,
- Compatibilità radio elevata da AVRCP1.3 a AVRCP1.4
- iOS6 Audio Bluetooth – visualizzazione delle informazioni sul display della radio,
- iOS6 Bluetooth Audio - possibilità di controllare il lettore musicale dell'Iphone dalla radio.

## Requisiti

- PC con sistema operativo Windows 7 e connettività Bluetooth. **Quest'ultima** può essere già presente nel PC oppure realizzata con un adattatore USB Bluetooth .
- **L'adattatore** Bluetooth deve supportare i profili FTP (File Transfer Profile).
- File di aggiornamento Firmware Bluetooth (fornito da Alpine).
- Una connessione internet durante il processo di accoppiamento (download automatico dei driver)
- Programma **Freeware "Medieval Bluetooth OBEX File Transfer"** necessario per trasferire il file di aggiornamento firmware alla radio. Il link dove scaricare il programma: → <http://www.medieval.it/blueftp-pc/menu-id-70.html>

## Attenzione



- **NON aggiornare il firmware Bluetooth mentre si è alla guida dell'auto.**
- **NON spegnere l'auto o togliere l'alimentazione alla radio, durante il processo di aggiornamento. Il procedimento potrebbe non andare a buon fine e la radio risultare danneggiata.**

## Avviso

- **L'aggiornamento porterà ad un reset di tutte le informazioni contenute , inclusi i settaggi utente, dispositivi accoppiati e rubrica telefonica.**
- **Contattate il supporto tecnico Alpine della vostra nazione per ulteriori questioni relative al processo di aggiornamento.**

## Istruzioni Aggiornamento Firmware Bluetooth

Il processo di aggiornamento firmware Bluetooth utilizza un metodo conosciuto con il nome di File Transfer Profile (FTP) per trasferire il file di aggiornamento dal PC alla radio, senza fili. Viene qui descritto il procedimento utilizzando il sistema operativo Windows 7 (Broadcom Bluetooth Stack and Microsoft Bluetooth Enumerator).

## Scaricare il file di aggiornamento Firmware Bluetooth

Andare sul sito Alpine, relativo alla vostra nazione ([www.alpine-europe.com](http://www.alpine-europe.com)), per scaricare il **firmware Bluetooth, che servirà per eseguire l'aggiornamento** Alpine.

## Pulsanti dell'unità radio

La figura qui a fianco, illustra i pulsanti che devono essere utilizzati durante la procedura di aggiornamento. La radio raffigurata è una CDE-133BT.

La disposizione dei pulsanti potrebbe essere diversa per altri modelli. Fare riferimento al manuale di istruzioni relativo al modello posseduto.



### 1. Preparazione della Connessione Bluetooth



**ATTENZIONE – Non effettuare l'aggiornamento del Bluetooth mentre si è alla guida**

- 1 Accendere la radio portando la chiave del veicolo in posizione Accessori.
- 2 Assicurarsi che la radio abbia abilitata la connessione Bluetooth Viva-Voce e Audio Streaming.
  - a) Abilitare il Viva-Voce tenendo premuto per almeno 2 secondi il pulsante **AUDIO/SETUP** e poi rilasciandolo.
  - b) Utilizzare il selettore a rotazione per selezionare **"BLUETOOTH"** > **ENTER** > **"BT IN"** > **ENTER** > **"HFP"** > **ENTER** > **"ON"** > **ENTER** (Fig. 1).



La radio tornerà alla schermata "HFP" (Fig. 2).




- c) Abilitare l'Audio Streaming utilizzando il selettore a rotazione per selezionare **"AUDIO"** > **ENTER** > **"ON"** > **ENTER** (Fig.3).



La radio tornerà alla schermata "Audio" (Fig. 4).



- d) Premere il pulsante  per ritornare al menu di impostazione alla schermata "BT IN" (Fig. 5)



3 Accertarsi che la radio abbia la visibilità Bluetooth in ON.

a) Utilizzare il selettore a rotazione per selezionare "VISIBLE M" >  ENTER > "VISI M ON" >  ENTER (Fig. 6).



(Fig. 6)

La radio tornerà alla schermata "VISIBLE M" (Fig. 7).





(Fig. 7)

4 Appurarsi che nessun dispositivo sia accoppiato alla radio.

a) Utilizzare il selettore a rotazione per selezionare "PAIRED DEV" >  ENTER (Fig.8)



(Fig. 8)

b) Utilizzare il selettore a rotazione per selezionare l'**apparato** accoppiato, poi premere  ENTER > "CLEAR" >  ENTER (Fig. 9). **Nell'esempio** il dispositivo accoppiato è ALPINE.



(Fig. 9)

"NO DEV" sarà visualizzato dopo che il dispositivo è stato cancellato (Fig 10).




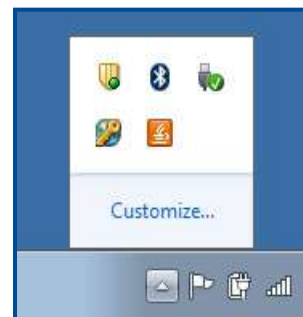
(Fig. 10)

c) Ripetere lo step 4 per eliminare ogni ulteriore dispositivo accoppiato.

5 Spegnere e riaccendere la radio, portando la chiave di accensione del veicolo in posizione OFF (LOCK) e poi riportandola in posizione Accessori (ACC).


6 Accendere il computer.

7 Verificare che il Bluetooth sia acceso e l'**eventuale** adattatore USB sia inserito nel PC.  
L'**icona** del Bluetooth  o una simile deve essere presente nel task bar se il Bluetooth è acceso (Fig. 11).



(Fig. 11)

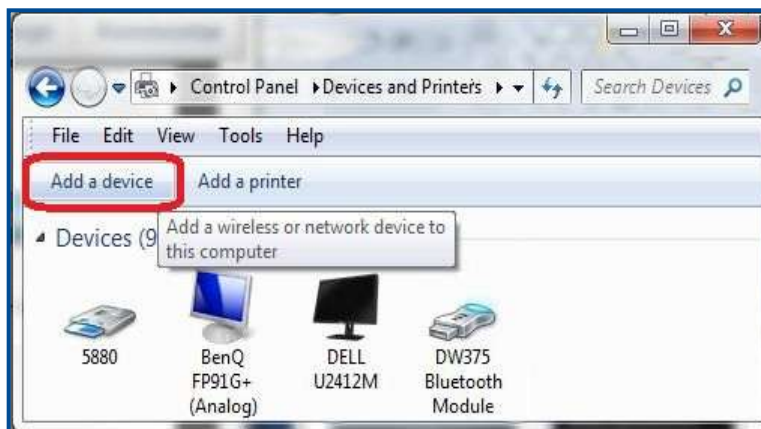
## 2. Creare l'accoppiamento Bluetooth tra il PC e la radio

- 1 Dalla task bar di Windows 7 selezionare "Start"  > "Control Panel" > "Devices and Printers" (Fig. 12).



(Fig. 12)

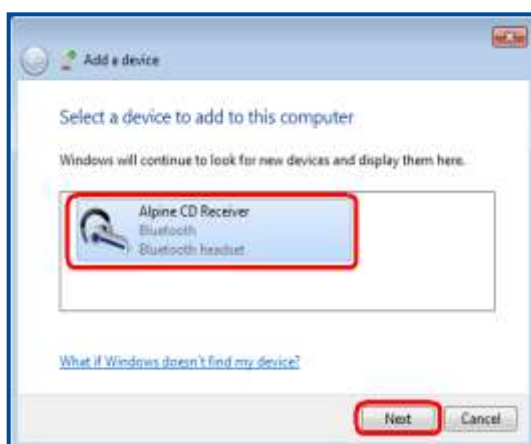
- 2 Selezionare "Add a Device" (Fig. 13).



(Fig. 13)

La finestra "Add a device" si aprirà e Windows inizierà a cercare il dispositivo (Fig. 14).

- 3 Selezionare il dispositivo "Alpine CD Receiver" nella finestra "Add a device" (Fig. 14).



(Fig. 14)

- 4 Selezionare "Next" nella finestra "Add a new device" per cominciare l'accoppiamento (Fig. 14).

- 5 L'unità radio immediatamente mostrerà "PAIRING" seguito da "PAIR NO" (Fig. 15).



- 6 Con il selettore a rotazione selezionare "PAIR YES" e poi premere ENTER (Fig. 16).



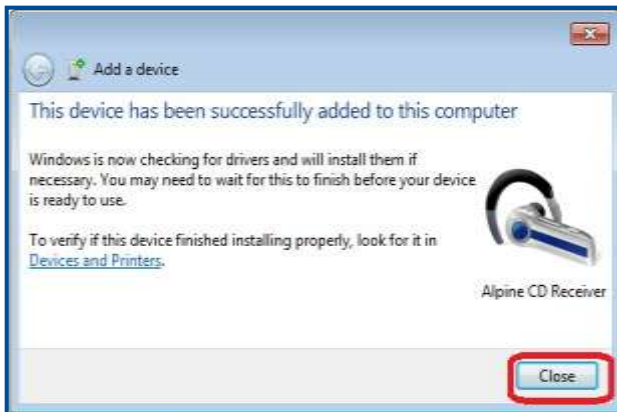
"CONNECTING" inizierà a lampeggiare sull'unità radio (Fig. 17).



- 7 Attendere fino a che "CONNECTED" sia visibile sul display della radio (Fig. 18).  
**Questo conferma che l'accoppiamento Bluetooth è avvenuto con successo.**

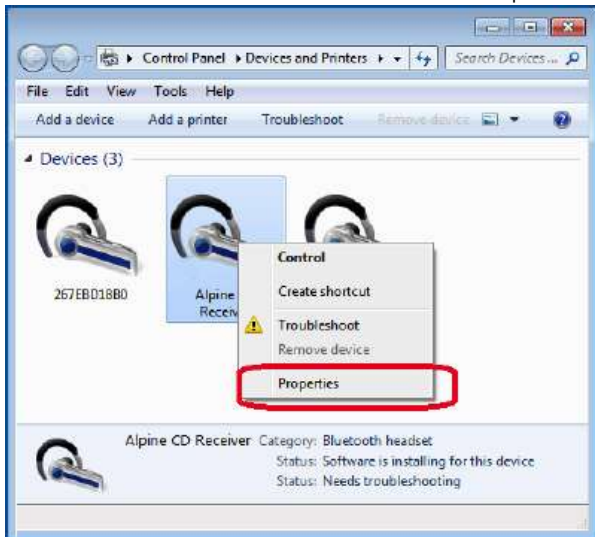


- 8 Premere Close presente sulla finestra "Add a device" (Fig. 19).



- 9 Tornare alla finestra "Devices and Printers" .

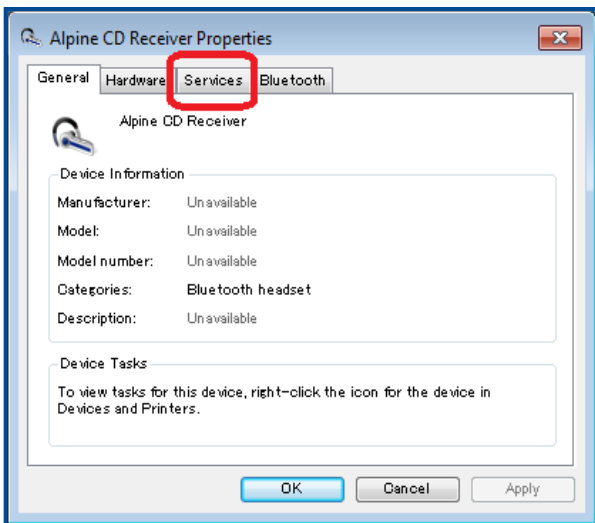
- 10** Premere il tasto destro del mouse sul dispositivo "Alpine CD Receiver" poi "Properties"(Fig. 20)



(Fig. 20)

Se la finestra era stata chiusa selezionare **Start > Control Panel > Devices and Printers**.

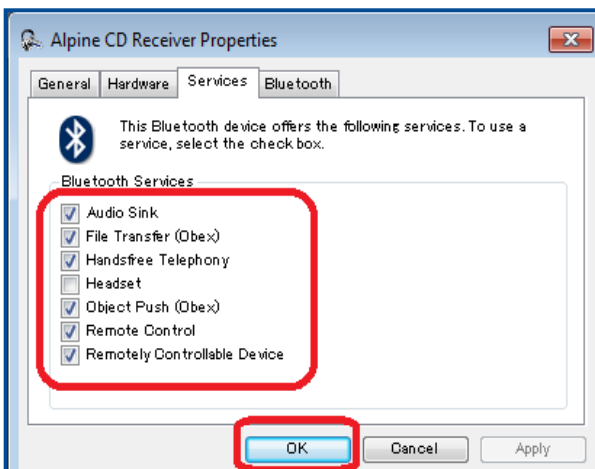
- 11** Si apriranno le Proprietà del Ricevitore CD Alpine CD (Fig. 21).



Selezionare "Services" (Fig. 21).

(Fig. 21)

- 12** Assicurarsi che "Headset service" NON sia selezionato e che tutti gli altri servizi siano invece selezionati, come evidenziato qui sotto (Fig. 22).



(Fig. 22)

- 13** Selezionare "APPLY" e poi "OK" per chiudere le Proprietà di windows (Fig. 22).

## 2. Aggiornare il Firmware Bluetooth



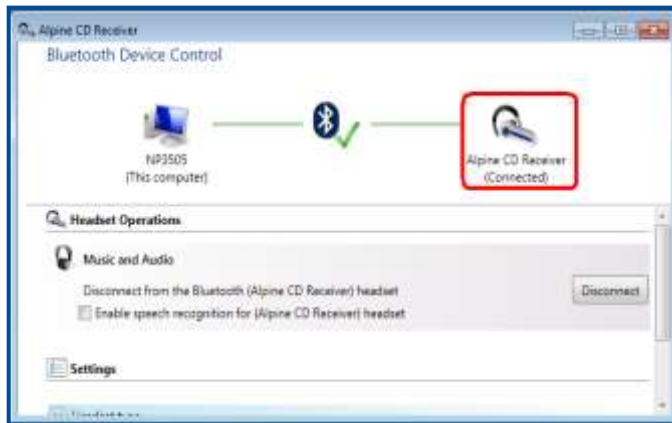
**ATTENZIONE - *NON spegnere l'auto o togliere l'alimentazione alla radio, durante il processo di aggiornamento. Il procedimento potrebbe non andare a buon fine e la radio risultare danneggiata.***

- 1 Nella finestra "Devices and Printers" fare doppio click su "Alpine CD Receiver" per aprire il menu di controllo del dispositivo Bluetooth (Fig. 23).



(Fig. 23)

- 2 Cliccare sull'icona Cuffia Alpine CD Receiver nella finestra di controllo dispositivi Bluetooth (Fig. 24).



(Fig. 24)



- 3 Selezionare **Disconnect** sul menu di controllo dei dispositivi Bluetooth (Fig. 25).



(Fig. 25)

- 4 "(Disconnected)" verrà visualizzato sotto Alpine CD Receiver (Fig. 26).



(Fig. 26)

- 5 **Sull'unità radio premere per almeno 2 secondi il tasto AUDIO/SETUP**, poi rilasciare per aprire il menu setup.

- 6 Utilizzare il selettore a rotazione per entrare in "BLUETOOTH" > **Q** ENTER > "FW UPDATE" > **Q** ENTER (Fig. 27).



- 7 "UPDATE NO" verrà mostrato sul display (Fig. 28)



(Fig. 28)

- 8 Ruotare il selettore per selezionare "UPDATE YES" poi premere **Q** ENTER (Fig. 29).



(Fig. 29)

"WAITING" apparirà sul display (Fig. 30).



(Fig. 30)

Sul PC selezionare "**Connect**" sul menu di Controllo Dispositivi Bluetooth (Fig. 31). Poi dovrete vedere lo stato "**Connect**". (Fig. 32)



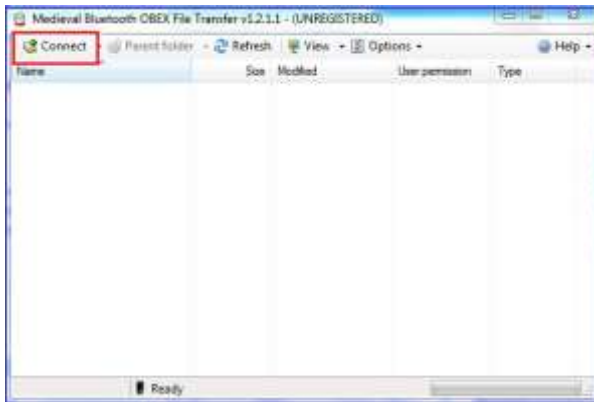
(Fig. 31)



(Fig. 32)

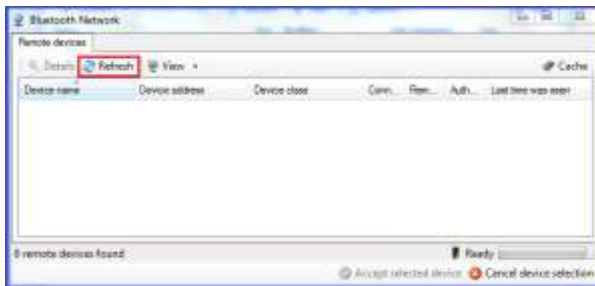
9 Lanciare il programma OBEX File Transfer scaricato e installato precedentemente

10 Premere **“Connect”** (Fig 33).



(Fig. 33)

Ora premere **“Refresh”** (Fig 34).



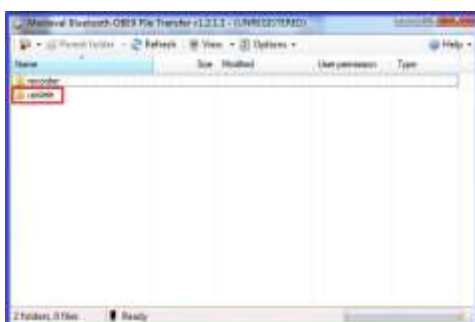
(Fig. 34)

11 Se l'unità **“Alpine CD Receiver”** viene rilevata, cliccarci sopra due volte (Fig 35). Tutti e tre semafori devono essere verdi.



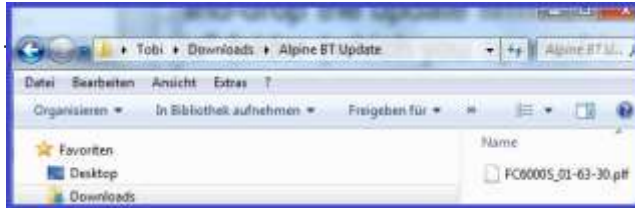
(Fig. 35)

12 Aprire la cartella **“Update”** (Fig 36).



(Fig. 36)

- 13 Trascinare il file di aggiornamento firmware (nominato: FC6000S\_01-63-30.plf) nella cartella "update" (aperta nello Step 12) (Fig. 37).



(Fig. 37)

Il file di aggiornamento verrà ora copiato nella radio.

**Nota:** Il processo di copiatura, richiederà approssimativamente 30 secondi. (Fig. 38).



(Fig. 38)



**Assicuratevi che il file venga completamente copiato controllando la barra di progressione sul vostro PC. (Fig. 38)**

Sul display della radio apparirà: "FIRMWARE UPDATE DON'T TOUCH ANY BUTTON" durante il processo di aggiornamento.



**Anche se la barra di progressione si è completata in 30 secondi, l'intero processo di aggiornamento può richiedere più di 5 minuti. Non interrompere il processo di aggiornamento.**

Al completamento del processo di aggiornamento, la radio mostrerà sul display: "FIRMWARE UPDATED PLEASE PRESS ANY BUTTON".

Premere il pulsante  sulla radio per uscire dal modo di aggiornamento.

Chiudere il menu di controllo Bluetooth del dispositivo sul PC.

Spegnere e poi riaccendere la radio utilizzando la chiave di accensione del veicolo. Questo finalizzerà il processo di aggiornamento.

### 3. Confirming the update

- 1 Sulla radio premere e tenere premuto per almeno 2 secondi il pulsante **AUDIO/SETUP**.
- 2 Utilizzare il selettore a rotazione per selezionare "BLUETOOTH" > **Q ENTER** > "FW VERSION" > **Q ENTER** (Fig. 39).



(Fig. 39)

- 3 Accertarsi che la versione Firmware visualizzata sia "01.63.30" (Fig. 39).