

Manuale per l'aggiornamento Bluetooth[®] UTE-72BT / CDE-173BT / CDE-174BT



ALPINE ELECTRONICS GmbH
Wilhelm-Wagenfeld-Straße 1-3,
80807 München, Germany
Phone 089-32 42 640

ALPINE ELECTRONICS OF U.K., LTD.
Alpine House
Fletchamstead Highway, Coventry CV4 9TW, U.K.
Phone 0870-33 33 763

ALPINE ELECTRONICS FRANCE S.A.R.L.
(RCS PONTOISE B 338 101 280)
98, Rue de la Belle Etoile, Z.I. Paris Nord II,
B.P 50016, 95945 Roissy Charles De Gaulle
Cedex, France
Phone 01-48638989

ALPINE ITALIA S.p.A.
Viale C. Colombo 8, 20090 Trezzano
Sul Naviglio (MI), Italy
Phone 02-484781

ALPINE ELECTRONICS DE ESPAÑA, S.A.
Portal de Gamarra 36, Pabellón, Pabellón, 32
01013 Vitoria (Alava)-APDO 133, Spain
Phone 945-283588

Introduzione

Questo manuale descrive le operazioni necessarie per l'aggiornamento del firmware Bluetooth. Leggere le avvertenze e le fasi con attenzione prima di eseguire l'aggiornamento.

Miglioramenti

L'aggiornamento migliora i seguenti punti:

- Il processo di accoppiamento
- La connettività Bluetooth

Requisiti

- Computer con una porta USB
- USB memory stick

ATTENZIONE



- **Non eseguire l'aggiornamento durante la guida.**
- **Non spegnere il veicolo o rimuovere l'alimentazione dall'unità principale mentre l'unità si sta aggiornando. L'aggiornamento non verrà eseguito correttamente e l'unità principale si potrebbe danneggiare.**

Nota

- L'aggiornamento eliminerà tutte le informazioni utente, incluse le impostazioni dell'utente, i dispositivi associati e i contatti della rubrica.
- Si prega di contattare il supporto tecnico Alpine nel caso in cui avete domande riguardanti questo processo di aggiornamento.

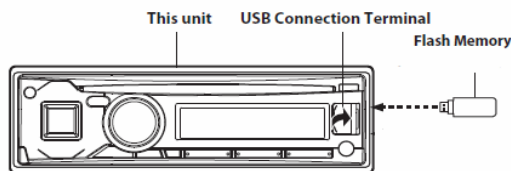
Istruzioni per l'aggiornamento Bluetooth Firmware

USB frontale:

- CDE-173BT
- UTE-72BT

USB posteriore:

- CDE-174BT



Scaricare il file per l'aggiornamento firmware

Visita il sito www.alpine.it per scaricare il file aggiornato del firmware Bluetooth nel computer che verrà utilizzato per eseguire questo aggiornamento. Andare nella sezione «assistenza» del sito internet, per trovare la sezione inerente gli aggiornamenti bluetooth.

Tasti di SETUP della unità principale

La figura mostra i pulsanti che verranno utilizzati durante la procedura di aggiornamento. Questa illustrazione è basata sul modello CDE-174BT. Le posizioni dei pulsanti saranno diversi su alcuni modelli. Si prega di fare riferimento al manuale di uso del modello specifico.



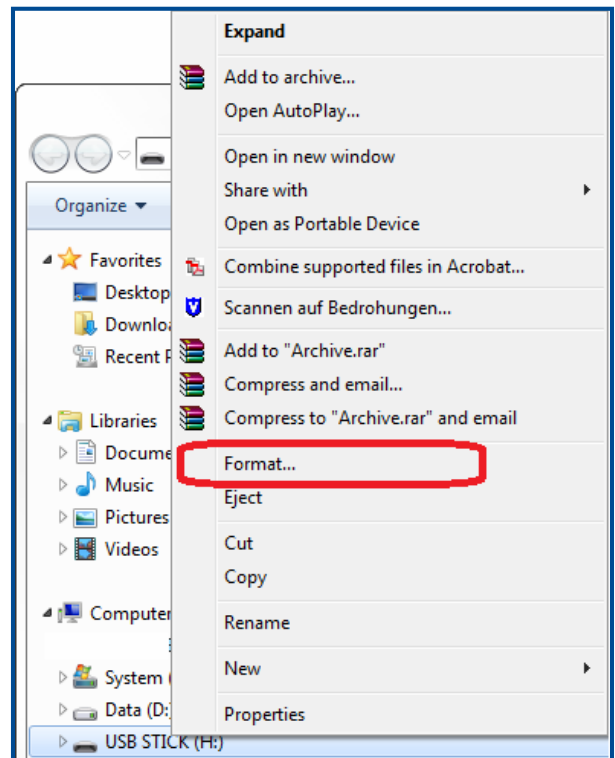
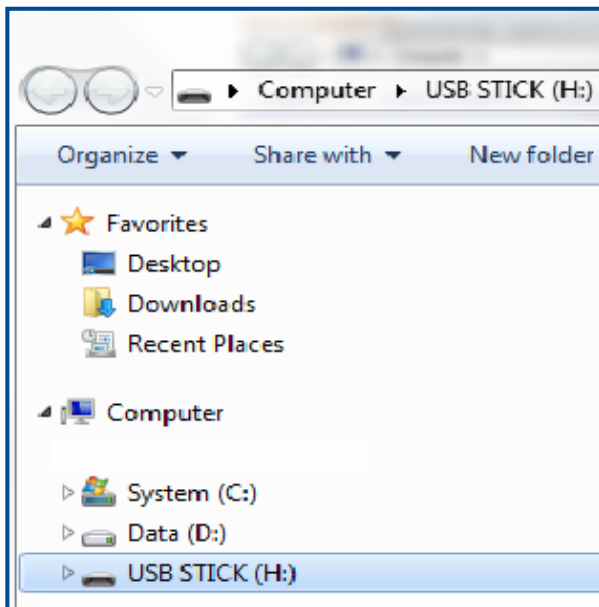
1. Formattare la memoria USB stick



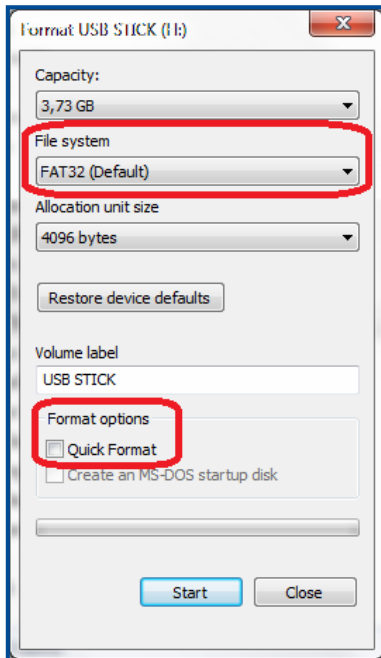
ATTENZIONE – Non aggiornare il firmware Bluetooth durante la guida

1. Inserire la USB stick nel PC.

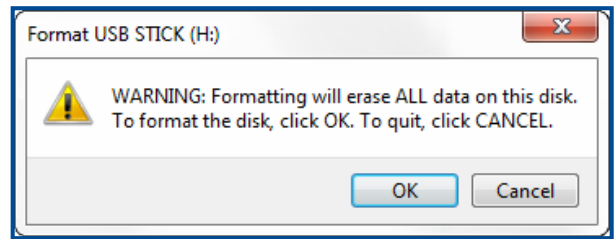
2. Cliccare con il tasto destro del mouse sull'icona della memoria USB e selezionare "Formatta..."



3. Impostare le preferenze così:
- File system: 'FAT32' (Default)
 - Deselezionare "Formattazione Veloce"

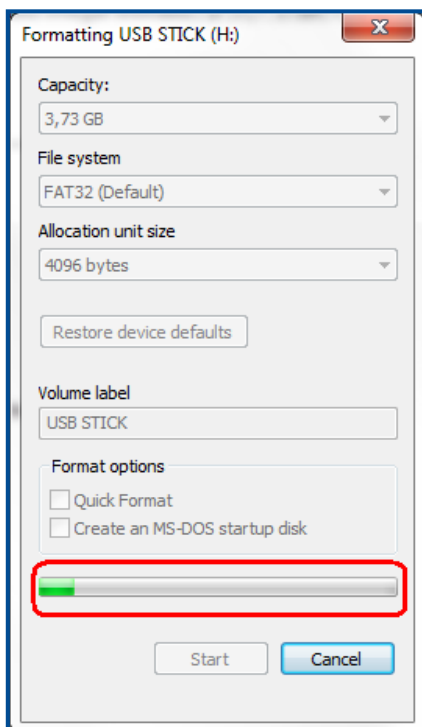


4. Prima di premere OK, assicurarsi di aver selezionato la memoria USB corretta.

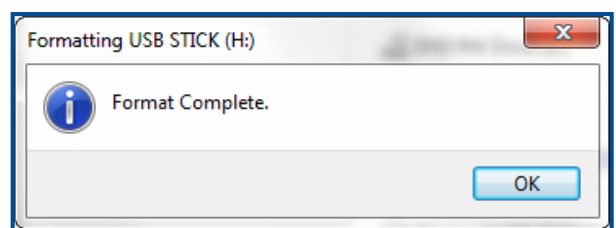


ATTENZIONE – L'unità selezionata, verrà cancellata completamente.

5. La procedura di formattazione, impiegherà circa 10 minuti.



6. Quando è completa, selezionare OK

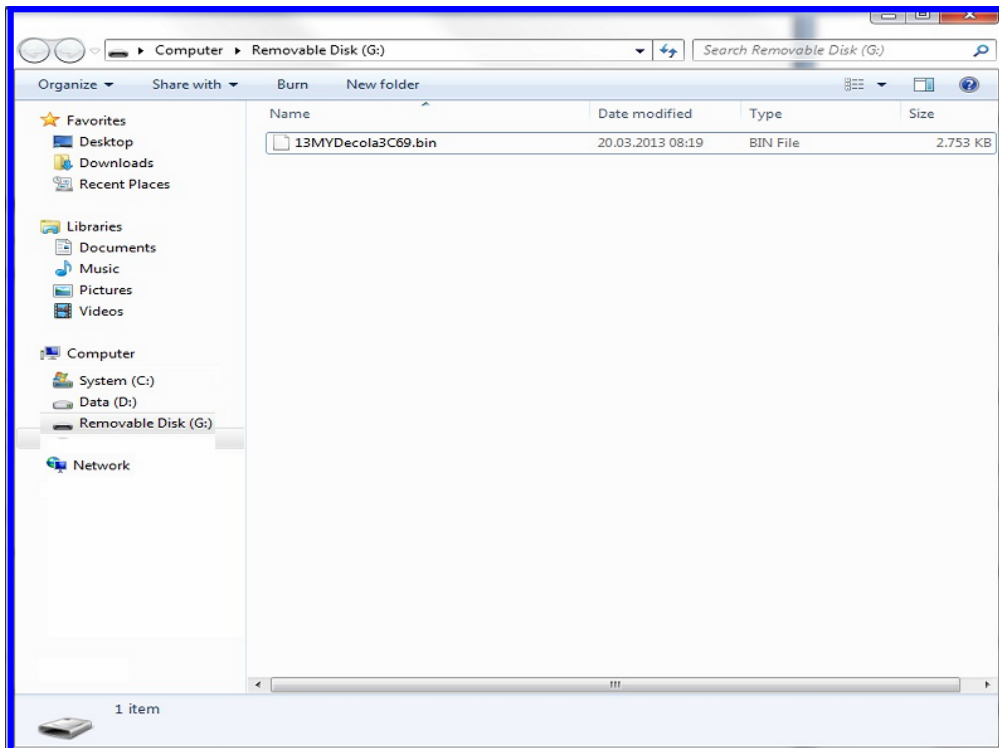


2. Copiare i file nella USB stick

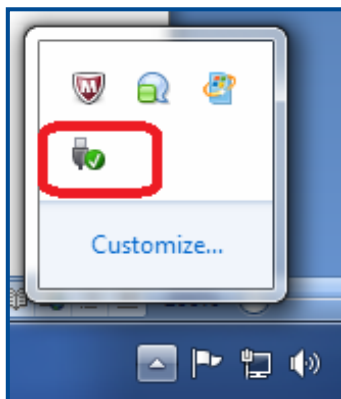
1. Copiare il file che è stato precedentemente scaricato dal sito Alpine, "13MYDecola3C69.bin" direttamente nella root directory della memoria USB.



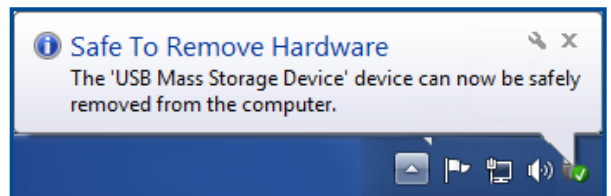
Si prega di assicurarsi che questo file sia l'unico presente nella memoria USB



2. Assicurarsi di "rimuovere la chiavetta USB in modo sicuro" prima di scollegarla



3. Un messaggio viene visualizzato una volta che è possibile rimuovere la chiavetta USB



3. Aggiornare la Sorgente



ATTENZIONE – Non aggiornare il firmware Bluetooth durante la guida

1. Accendere la sorgente, attivando ACC



2. Premere il tasto "Source" e selezionare l'USB



3. Inserire la memoria USB Stick

4. Nel display apparirà il messaggio "UNSUPPORTED"



5. Premere e tenere premuto il tasto AUDIO/SETUP per almeno 2 secondi per accedere al menu di setup



6. Girare la manopola e selezionare "BLUETOOTH", quindi premere ENTER (premendo la manopola)



7. Girare la manopola fino a “FW UPDATE” quindi premere ENTER



8. Girare la manopola fino a “UPDATE YES”, quindi premere ENTER



9. “SEARCHING” sarà visualizzato nel display per almeno 2 secondi

10. L'apparecchio si spegnerà e si riaccenderà da solo.



11. “UPD START” sarà visualizzato nel display per circa 20 secondi



12. Dopo, nel display apparirà la percentuale del processo di aggiornamento.



Non spegnere e non toccare nessun tasto, mentre il display visualizzerà il progresso da 0% - 99% .

13. **"UPDATED"** sarà visualizzato per circa 5 secondi



14. Il **"M-SUM"** del file scaricato sarà visualizzato, nel caso l'aggiornamento sia avvenuto con successo, in questo caso: **"M-SUM 3C69"**



Note: The checksum "M-SUM 3CA8" or another "M-SUM" can also shown in some cases!

15. Rimuovere ACC, rimuovere la memoria USB stick e riaccendere

4. Verifica dell'aggiornamento

1. Premere e tenere premuto il tasto **AUDIO/SETUP** per almeno 2 secondi per accedere al menu di setup



2. Girare la **manopola** fino a "BLUETOOTH" quindi premere **ENTER**



3. Girare la **manopola** fino a "FW VERSION" quindi premere **ENTER**



4. Sarà visualizzata la versione. Verificare che sia la versione "8.00.70R" .

