

procedura aggiornamento software

Procedura di aggiornamento – Step 1

Il firmware deve essere aggiornato con due chiavette USB. Il primo passaggio, scaricare il "Firmware_camperaudio_usb-Stick1.zip" e seguire le istruzioni. L'INE-F904DC / X903DC / X803DC / INE-W720DC deve essere aggiornato tramite connessione USB (vedere lo schema di connessione qui sotto). Prima di iniziare l'aggiornamento, controlla le seguenti note. Il file di download è compresso in formato zip. Il contenuto del download deve essere estratto su un dispositivo USB formattato (FAT32). L'aggiornamento dura da 10 a 15 minuti.

Contenuto dell'aggiornamento / File nella cartella

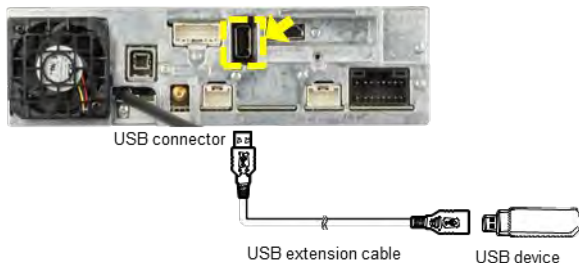
Name	Größe	Typ	Änderungsdat...
buprog.bin	1.536 KB	BIN-Datei	11.06.2021 16:45
imxapsw.img	56.837 KB	Datenträgerimagedatei	19.10.2020 03:21
imxapswupd.img	88 KB	Datenträgerimagedatei	19.10.2020 03:21
imxbl.img	230 KB	Datenträgerimagedatei	19.10.2020 03:21
imxdbl.img	52 KB	Datenträgerimagedatei	19.10.2020 03:21
imxdbupd.img	52 KB	Datenträgerimagedatei	19.10.2020 03:21
imxgpsw.img	38.737 KB	Datenträgerimagedatei	19.10.2020 03:22
imxgpswupd.img	19.811 KB	Datenträgerimagedatei	19.10.2020 03:22
imxkern.img	3.007 KB	Datenträgerimagedatei	19.10.2020 03:22
imxkernupd.img	3.007 KB	Datenträgerimagedatei	19.10.2020 03:22
order.apn	1 KB	APN-Datei	19.10.2020 03:23
orderupd.apn	1 KB	APN-Datei	19.10.2020 03:23

Note

- NON utilizzare il file compresso per l'aggiornamento, altrimenti l'unità non può riconoscere i file.
- NON modificare il nome della cartella e i nomi dei file, altrimenti l'unità non può riconoscere i file.
- NON salvare la cartella all'interno di un'altra cartella.
- NON salvare altre cartelle/file sul dispositivo USB.
- NON rimuovere il dispositivo USB durante l'aggiornamento.
- NON aggiornare durante la guida.
- NON premere alcun pulsante durante l'aggiornamento.
- NON spegnere l'accensione del veicolo o l'interruttore di alimentazione dell'unità durante l'aggiornamento.

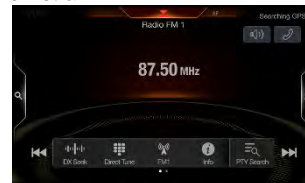
I veicoli moderni spegneranno l'accensione (ACC) dopo qualche tempo se il motore non è in funzione.

Se non siete sicuri se questo si applica alla vostra auto, lasciare il motore al minimo mentre l'aggiornamento è in corso.

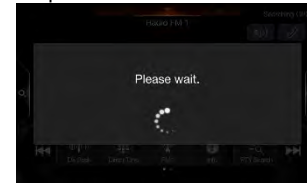
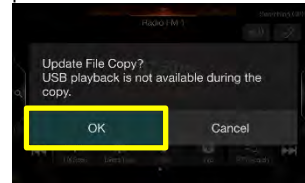


Installazione aggiornamento (USB 1)

- 1 Salvare i file scaricati ed estratti "Firmware_camperaudio_usb-Stick1.zip" sul dispositivo USB nella cartella principale (vedi figura a sinistra).
- 2 Collegare il dispositivo USB al connettore USB dell'unità Alpine. Vedi schema in basso a sinistra.

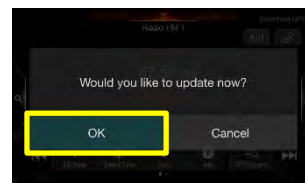


- 3 Premere il pulsante "OK" quando il messaggio di aggiornamento appare sullo schermo. Il processo installerà i nuovi dati software per la vostra unità Alpine.



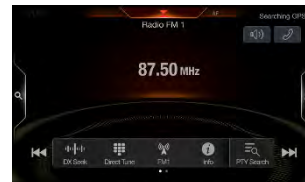
Attendere 20 sec. e confermare.

- 4 Premere il pulsante "OK" quando il prossimo messaggio di agg. appare sullo schermo.



L'aggiornamento sarà completato in circa 10 minuti.
"Aggiornamento in corso" attendere la fine degli step : "1/3 2/3 3/3"

- 5 Al termine del primo passaggio dell'aggiornamento software, l'unità Alpine si riavvia automaticamente.



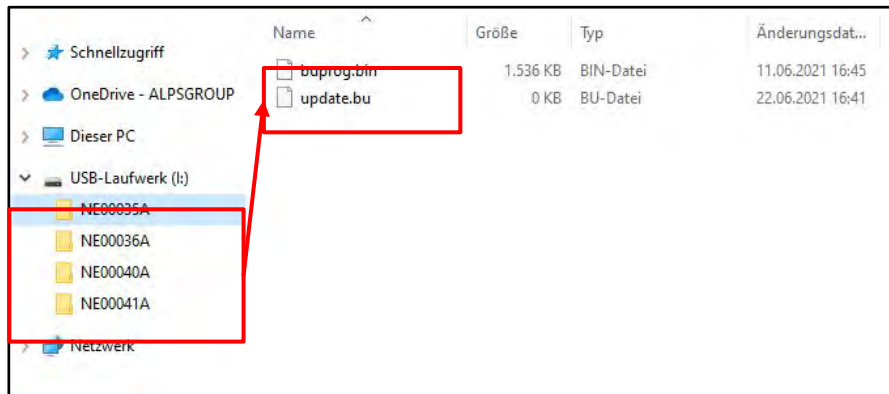
- 6 Rimuovere il dispositivo USB. Ora passare al secondo step, "Firmware_camperaudio_usb-Stick2.zip"

procedura aggiornamento software

Procedura di aggiornamento - Step 2

Secondo step si prega di scaricare il "Firmware_camperaudio_usb-Stick2.zip" e seguire le istruzioni. L'INE-F904DC / X903DC / X803DC / INE-W720DC deve essere aggiornato tramite connessione USB (vedi lo schema di connessione qui sotto). Prima di iniziare l'aggiornamento, controlla le seguenti note. Il file di download è compresso in formato zip. Il contenuto del download deve essere estratto su un dispositivo USB formattato di recente (FAT32). L'aggiornamento dura da 3 a 8 minuti.

Contenuto dell'aggiornamento / File nella cartella

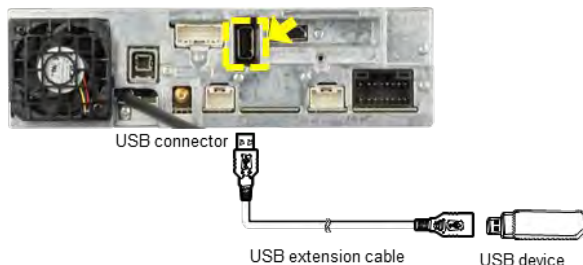


Note

- NON utilizzare il file compresso per l'aggiornamento, altrimenti l'unità non può riconoscerli file.
- NON modificare il nome della cartella e i nomi dei file, altrimenti l'unità non può riconoscere i file.
- NON salvare la cartella all'interno di un'altra cartella.
- NON salvare altre cartelle/file sul dispositivo USB.
- NON rimuovere il dispositivo USB durante l'aggiornamento.
- NON aggiornare durante la guida.
- NON premere alcun pulsante durante l'aggiornamento.
- NON spegnere l'accensione del veicolo o l'interruttore di alimentazione dell'unità durante l'aggiornamento.

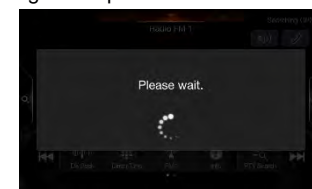
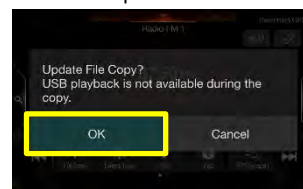
I veicoli moderni spegneranno l'accensione (ACC) dopo qualche tempo se il motore non è in funzione.

Se non siete sicuri se questo si applica alla vostra auto, lasciare il motore al minimo mentre l'aggiornamento è in corso.



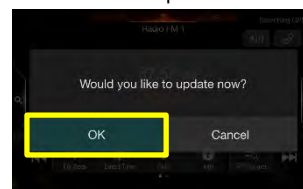
Installazione aggiornamento (USB 2)

- il secondo step dell'aggiornamento software, salvare i file scaricati ed estratti "Firmware_camperaudio_usb-Stick2.zip" sul dispositivo USB nella cartella principale (vedi immagine a sinistra).
- Collegare la memoria USB all'ingresso USB della sorgente .
- Premere il pulsante "OK" quando il messaggio di aggiornamento viene visualizzato sullo schermo. Il processo ora installerà l'aggiornamento alla sorgente Alpine .



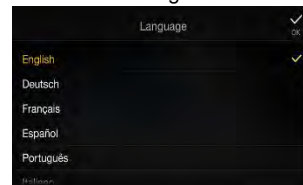
"Attendi 20 sec. poi conferma".

- Premere "OK" quando il messaggio di aggiornamento successivo appare sullo schermo.



L'aggiornamento dura circa 4 minuti .

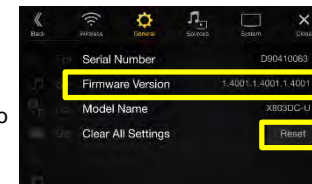
- Al termine dell'aggiornamento, l'unità Alpine si riavvia automaticamente nella schermata di selezione "Lingua".



- Rimuovi la chiavetta USB dalla sorgente alpine .

- Seleziona la tua lingua e premi "OK".

- Esegui un Reset della sorgente in menu- generali-- info Reset : Attenzione tutte le impostazioni audio verranno Perse!



- Controllare la versione " firmware " in Menu: → Generali → Info → **Versione**
X903DC-F, X903D-DU/-DU2, X903D-ID, X903D-S906: "1.4011.1.4011.1.4011" e
INE-F904DC, INE-F904DU, INE-F904S906, INE-F904TRA X803DC-U, INE-W720DC:
"1.4001.1.4001.1.4001" La sorgente Alpine è correttamente aggiornata.