

## procedura aggiornamento software

### Procedura aggiornamento - Step 1

Il firmware deve essere aggiornato con due chiavette USB. Il primo passaggio, scaricare il "Firmware\_camperaudio\_usb-Stick1.zip" e seguire le istruzioni. L'INE-F904D / X903D / X803D / INE-W720D deve essere aggiornato tramite connessione USB (vedere lo schema di connessione qui sotto). Prima di iniziare l'aggiornamento, controlla le seguenti note. Il file di download è compresso in formato zip. Il contenuto del download deve essere estratto su un dispositivo USB formattato (FAT32). L'aggiornamento dura da 10 a 15 minuti.

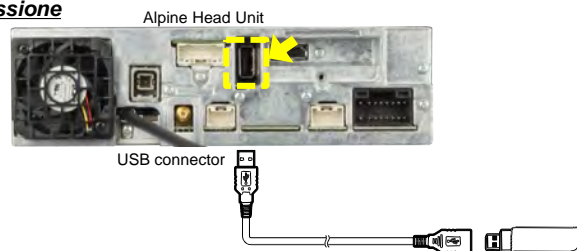
### Contenuto dell'aggiornamento / File nella cartella

Name	Größe	Typ	Änderungsdat...
buprog.bin	1.536 KB	BIN-Datei	11.06.2021 16:45
imxapsw.img	56.795 KB	Datenträgerimagedatei	19.10.2020 03:17
imxapswupd.img	88 KB	Datenträgerimagedatei	19.10.2020 03:17
imxbl.img	230 KB	Datenträgerimagedatei	19.10.2020 03:17
imxdbt.img	52 KB	Datenträgerimagedatei	19.10.2020 03:17
imxdbtupd.img	52 KB	Datenträgerimagedatei	19.10.2020 03:18
imxgpsw.img	38.734 KB	Datenträgerimagedatei	19.10.2020 03:18
imxgpswupd.img	19.809 KB	Datenträgerimagedatei	19.10.2020 03:19
imxkern.img	3.007 KB	Datenträgerimagedatei	19.10.2020 03:19
imxkernupd.img	3.007 KB	Datenträgerimagedatei	19.10.2020 03:19
order.apn	1 KB	APN-Datei	19.10.2020 03:20
orderupd.apn	1 KB	APN-Datei	19.10.2020 03:20

### Note

- NON utilizzare il file compresso per l'aggiornamento, altrimenti l'unità non può riconoscere i file.
  - NON modificare il nome della cartella e i nomi dei file, altrimenti l'unità non può riconoscere i file.
  - NON salvare la cartella all'interno di un'altra cartella.
  - NON salvare altre cartelle/file sul dispositivo USB.
  - NON rimuovere il dispositivo USB durante l'aggiornamento.
  - NON aggiornare durante la guida.
  - NON premere alcun pulsante durante l'aggiornamento.
  - NON spegnere l'accensione del veicolo o l'interruttore di alimentazione dell'unità durante l'aggiornamento.
- I veicoli moderni spegneranno l'accensione (ACC) dopo qualche tempo se il motore non è in funzione. Se non siete sicuri se questo si applica alla vostra auto, lasciare il motore al minimo mentre l'aggiornamento è in corso.

### Connessione

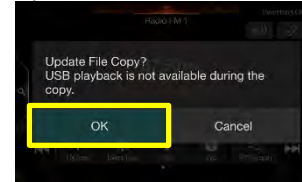


### Installazione aggiornamento software (USB 1)

- 1 Salvare i file scaricati ed estratti "Firmware\_camperaudio\_usb-Stick1.zip" sul dispositivo USB nella cartella principale (vedi figura a sinistra).
- 2 Collegare il dispositivo USB al connettore USB dell'unità Alpine. Vedi schema in basso a sinistra.

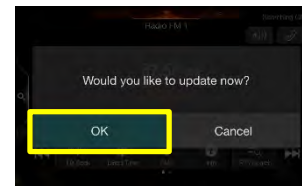


- 3 Premere il pulsante "OK" quando il messaggio di aggiornamento appare sullo schermo. Il processo installerà i nuovi dati software per la vostra unità Alpine.



Attendere 20 sec. e confermare.

- 4 Premere il pulsante "OK" quando il prossimo messaggio di agg. appare sullo schermo.



L'aggiornamento sarà completato in circa 10 minuti.

"Aggiornamento in corso" attendere la fine degli step : "1/3 2/3 3/3"

- 5 Al termine del primo passaggio dell'aggiornamento software, l'unità Alpine si riavvia automaticamente.



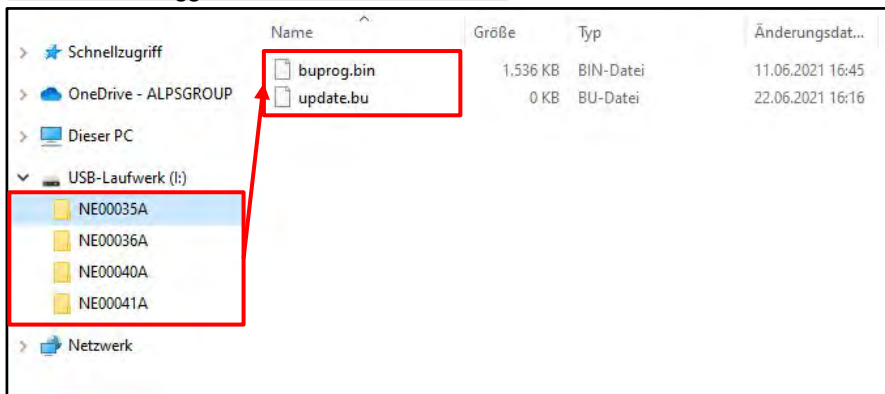
- 6 Rimuovere il dispositivo USB. Ora passare al secondo step, "Firmware\_camperaudio\_usb-Stick2.zip"

## procedura aggiornamento software

### Procedura aggiornamnto - Step 2

Secondo step si prega di scaricare il "Firmware\_camperaudio\_usb-Stick2.zip" e seguire le istruzioni. L'INE-F904D / X903D / X803D / INE-W720D deve essere aggiornato tramite connessione USB (vedi lo schema di connessione qui sotto). Prima di iniziare l'aggiornamento, controlla le seguenti note. Il file di download è compresso in formato zip. Il contenuto del download deve essere estratto su un dispositivo USB formattato di recente (FAT32). L'aggiornamento dura da 3 a 8 minuti.

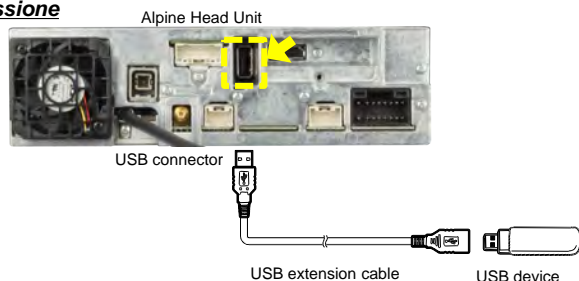
### Contenuto dell'aggiornamento / File nella cartella



### Note

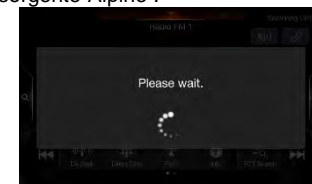
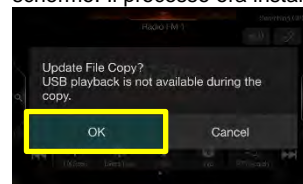
- NON utilizzare il file compresso per l'aggiornamento, altrimenti l'unità non può riconoscere i file.
  - NON modificare il nome della cartella e i nomi dei file, altrimenti l'unità non può riconoscere i file.
  - NON salvare la cartella all'interno di un'altra cartella.
  - NON salvare altre cartelle/file sul dispositivo USB.
  - NON rimuovere il dispositivo USB durante l'aggiornamento.
  - NON aggiornare durante la guida.
  - NON premere alcun pulsante durante l'aggiornamento.
  - NON spegnere l'accensione del veicolo o l'interruttore di alimentazione dell'unità durante l'aggiornamento.
- I veicoli moderni spegneranno l'accensione (ACC) dopo qualche tempo se il motore non è in funzione.  
Se non siete sicuri se questo si applica alla vostra auto, lasciare il motore al minimo mentre l'aggiornamento è in corso.

### Connessione



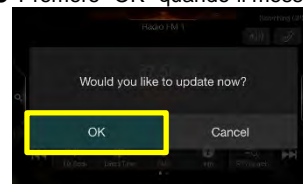
### Installazione software (USB 2)

- Il secondo step dell'aggiornemnto, salvare il file "INE-F904D\_INE-W720D\_X803D-U\_X903D\_Standard\_Audio\_USB-Stick2.zip" sul dispositivo USB nella cartella principale (vedi immagine a sinistra).
- Collegare la memoria USB all'ingresso USB della sorgente
- Premere il pulsante "OK" quando il messaggio di aggiornamento viene visualizzato sullo schermo. Il processo ora installerà l'aggiornamento alla sorgente Alpine.



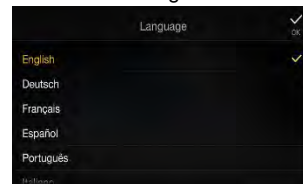
"Attendi 20 sec. poi conferma."

- Premere "OK" quando il messaggio di aggiornamento successivo appare sullo schermo



L'aggiornamento dura circa 4 minuti.

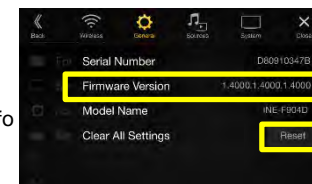
- Al termine dell'aggiornamento, l'unità Alpine si riavvia automaticamente nella schermata di selezione "Lingua".



- Rimuovi la chiavetta USB dalla sorgente alpine

- Seleziona la tua lingua e premi "OK".

- Esegui un Reset della sorgente in menu- generali-- info  
Reset : Attenzione tutte le impostazioni audio verranno Perse!



- Controllare la versione "firmware" in Menu: □ Generali □ Info □ Versione  
X903D-F, X903D-V447, X903D-G6/-G7/-OC3: "1.4010.1.4010.1.4010"  
INE-F904D, INE-F904T6, X803D-U, X803D-T6/-P6C/-A3/-TT, INE-W720D, INE-W720DM  
INE-W720-E46/-LEON/-ML/-S453B/-500X/-500MCA, X703D-F/-A4/-A5/-Q5:  
"1.4000.1.4000.1.4000" La sorgente Alpine è correttamente aggiornata