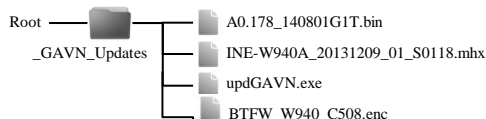


## Procedura di Aggiornamento

INE-W970BT può essere aggiornato via USB (controlla il diagramma sotto). Prima di cominciare con l'aggiornamento, si prega di controllare le seguenti note. Il file scaricabile è in formato compresso (.zip). Il contenuto del file compresso deve essere estratto direttamente nella memoria USB formattata (FAT32).

### Disposizione dei file nella memoria USB

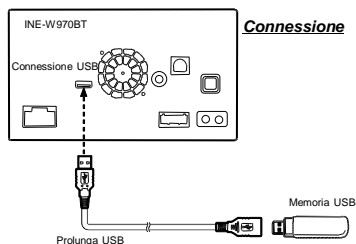


### Contenuto dei file di aggiornamento

- \_GAVN\_Updates
  - A0.178\_140801G1T.bin (approx. 20MB)
  - INE-W940A\_20131209\_01\_S0118.mhx (approx 1.43MB)
  - updGAVN.exe (around 0.7MB)
  - BTFW\_W940\_C508.enc (approx. 1.38MB)

### Note

- **NON** utilizzare il file compresso per l'aggiornamento, altrimenti INE-W970BT non potrà riconoscere i file.
  - **NON** cambiare il nome delle cartelle o dei file, altrimenti INE-W970BT non potrà riconoscere i file.
  - **NON** posizionare la cartella **\_GAVN\_Updates** in un'altra cartella.
  - **NON** memorizzare altri file nella memoria USB.
  - **NON** rimuovere la memoria USB durante l'aggiornamento.
  - **NON** aggiornare durante la guida.
  - **NON** premere alcun pulsante durante l'aggiornamento.
  - **NON** spegnere il veicolo o l'alimentazione durante l'aggiornamento.
- I moderni veicoli potrebbero staccare l'alimentazione sottochiave (ACC) dopo poco tempo se il motore non è avviato.*
- Se non si è sicuri che il veicolo abbia questa funzione, lasciare il motore acceso.*

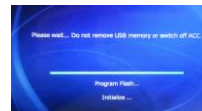


## Installazione del Software Parte1 (Tramite memoria USB)

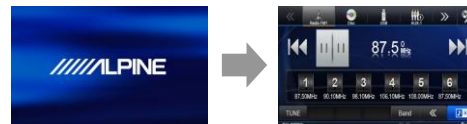
- 1 Memorizzare la cartella scaricata "**\_GAVN\_Updates**" nella root della memoria USB.
- 2 Connettere la memoria USB nell'ingresso dell'apparecchio INE-W970BT, in modalità radio.
- 3 Premere il tasto "**AV-Update**" quando il messaggio apparirà sullo schermo.



Durante l'aggiornamento, una barra con i progressi sarà visualizzata. Il tempo impiegato sarà di circa di 10 minuti.



- 4 Quando l'aggiornamento sarà finito, INE-W970BT si riavvierà in automatico.



- 5 Spegnere il veicolo, rimuovere la memoria USB e riavviare il veicolo per finalizzare l'aggiornamento software. Se la versione del software visualizzata nel SETUP è "**150113D1.3.6**" la procedura è avvenuta con successo.



- 6 Resettare l'INE-W970BT cliccando Setup → Generale → Info → Ripristina Impostazioni Fabbrica

## Procedura di Aggiornamento

INE-W970BT deve essere aggiornato anche tramite CD.

**E' importante di eseguire questo aggiornamento dopo aver fatto l'aggiornamento USB**

Entrambe gli aggiornamenti devono essere completati con successo.

Prima di iniziare l'aggiornamento, si prega di controllare le seguenti note. Il file scaricato è compresso, all'interno di questo c'è un file ISO.

Il file .ISO è un file immagine con cui masterizzare un CD.

### Come dovrà essere la struttura del CD



### I file contenuti nel CD

Root

- Build.img (approx. 2MB)
- Dummy.txt (approx. 55MB)
- Ginger\_release\_dl202\_v970\_64\_16.bin (around 2.0MB)
- Update.ver (approx. 1 KB)

### Note

• *NON utilizzare il file compresso per l'aggiornamento, altrimenti INE-W970BT non potrà riconoscere i file.*

• *NON cambiare il nome delle cartelle o dei file, altrimenti INE-W970BT non potrà riconoscere i file*

• *Non spostare la cartella **update files***

• *NON memorizzare altri file nel CD.*

• *NON rimuovere il CD durante l'aggiornamento.*

• *NON aggiornare durante la guida.*

• *NON premere alcun pulsante durante l'aggiornamento.*

• *NON spegnere il veicolo o l'alimentazione durante l'aggiornamento.*

*I moderni veicoli potrebbero staccare l'alimentazione sottochiave (ACC) dopo poco tempo se il motore non è avviato.*

*Se non si è sicuri che il veicolo abbia questa funzione, lasciare il motore acceso.*

## Installare il software parte 2 (CD)

- 1 Masterizzare il file immagine "INE-W970BT V1.3.6.iso" in un CD vuoto
- 2 Inserire il CD masterizzato nel vano DVD dell' INE-W970BT.
- 3 L'unità andrà nella sorgente 'DVD' e mostrerà il seguente messaggio:



Il tempo impiegato sarà di circa 3 minuti.

- 4 Quando l'aggiornamento sarà completato, l'unità espellerà il CD automaticamente. Se il Cd non viene rimosso in fretta, l'apparecchio lo riprenderà e riavvierà l'aggiornamento da capo.