

X903D / X803D / X703D / INE-W720 Series

Procedura di Aggiornamento Software



Procedura di Aggiornamento

Il firmware può essere aggiornato con un solo dispositivo USB e richiede tre fasi di aggiornamento. Innanzitutto, scarica "xxx_USB_Audio.zip" e segui le istruzioni. X903D / X803D / X703D / INE-W720 possono essere aggiornati tramite connessione USB (vedere lo schema di connessione di seguito). Prima di iniziare l'aggiornamento, consultare le note seguenti. Il file di download è compresso in formato zip. Il contenuto del download deve essere estratto su un dispositivo USB appena formattato (FAT32). L'aggiornamento richiede da 10 a 15 minuti.

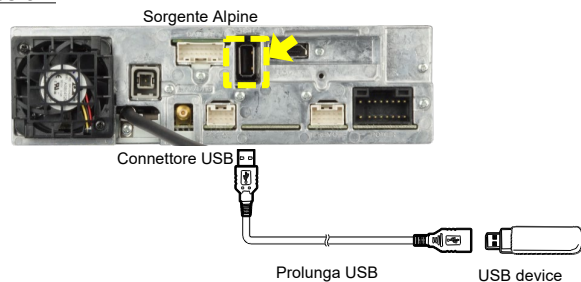
Contenuto dell'aggiornamento / Cartelle (per ogni tipo di prodotto)

Root	└─ []	buprog.bin
Alpine X903xx:	NE00036A	imxapsw.img
Alpine X803xx:	NE00040A	imxapswupd.img
Alpine X703xx:	NE00036A	imxbl.img
Alpine INE-W720xx:	NE00035A	imxdbt.img
		imxdbtupd.img
		imgpsw.img
		imgpswupd.img
		imxkern.img
		imxkernupd.img
		order.apn
		orderupd.apn
		updateAlpine.img
		updnv.img

Note

- NON utilizzare il file compresso per l'aggiornamento. L'unità non è in grado di riconoscerlo.
 - NON modificare il nome della cartella e i nomi dei file.
 - Non spostare o modificare le cartelle.
 - NON salvare altri file o cartelle nella memoria USB.
 - NON rimuovere la memoria USB durante l'aggiornamento.
 - Non aggiornare durante la guida.
 - NON premere nessun bottone durante l'aggiornamento.
 - Non rimuovere le chiavi di avviamento o l'alimentazione durante l'aggiornamento.
- I veicoli moderni possono togliere l'alimentazione (ACC) dopo qualche tempo se il motore non è in moto. Se sei sicuro di questa funzione, lasciare il motore acceso durante l'aggiornamento.

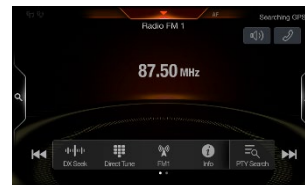
Connessioni



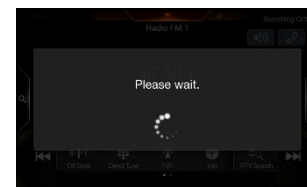
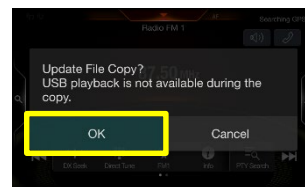
Installazione dell'aggiornamento (fase 1)

1 Estrarre i file dal file compresso precedentemente scaricato „xxx_USB_Audio.zip” in una memoria USB formattata (guardare la figura a sinistra).

2 Connettere una memoria USB alla porta USB della sorgente Alpine.

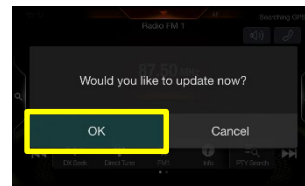


3 Premere "OK" quando il messaggio apparirà sullo schermo.



"Si prega di attendere" può impiegare fino a 20 secondi.

4 Premere "OK" nuovamente quando il messaggio di aggiornamento viene visualizzato.



L'aggiornamento sarà completato in circa 4 minuti. "Update in progress" le fasi sono: "1/3 → 2/3 → 3/3"

5 Al termine della prima fase dell'aggiornamento software, l'unità principale Alpine si riavvierà automaticamente.

La memoria USB DEVE RIMANERE connessa alla sorgente Alpine.



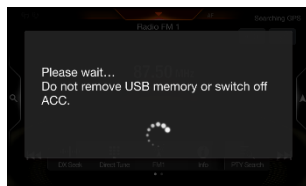
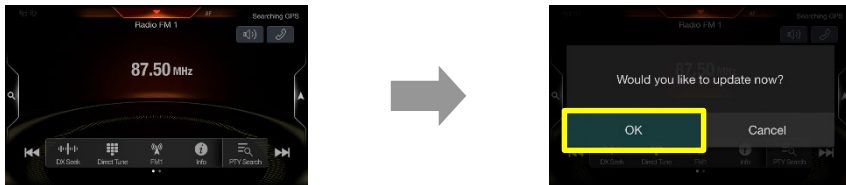
X903D / X803D / X703D / INE-W720 Series

Procedura di Aggiornamento Software



Installazione dell'aggiornamento (fase 2)

- 6 Quindi ha luogo la seconda fase dell'aggiornamento del software. Premere il pulsante "OK" quando appare il messaggio di aggiornamento sullo schermo. Il processo installerà ora i nuovi dati dell'applicazione di navigazione sulla vostra unità principale Alpine.



L'aggiornamento sarà completato in circa 3 minuti.

- 7 L'applicazione di navigazione viene caricata correttamente quando l'unità principale Alpine si riavvia automaticamente.

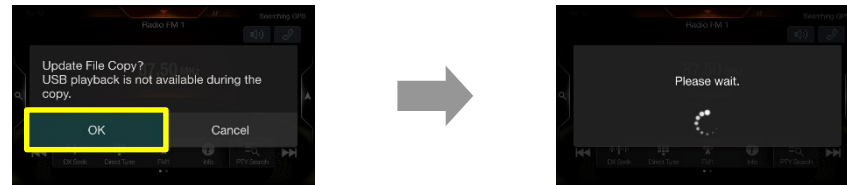
La memoria USB **DEVE RIMANERE** connessa alla sorgente Alpine.



→ andare al punto 8.

Installazione dell'aggiornamento (fase 3)

- 8 Quindi ha luogo la terza fase dell'aggiornamento del software. Premere il pulsante "OK" quando appare il messaggio di aggiornamento sullo schermo. Il processo installerà ora l'aggiornamento audio BU-com (ultima parte) sull'unità principale



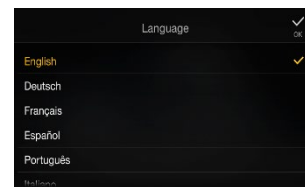
"Please wait" rimane per circa 20 seconds.

- 9 Premere "OK" quando appare il messaggio sullo schermo.



L'aggiornamento sarà completato in circa 3 minuti.

- 10 Al termine dell'aggiornamento audio della BU-com, l'unità principale Alpine si riavvierà automaticamente nella schermata di selezione della lingua



- 11 **Rimuovere** la memoria USB dalla sorgente Alpine.

- 12 **Lelezionare** la Lingua e premere "OK".

- 13 Verificare la "Versione Firmware" in Impostazioni: → Generale → Info → Firmware

Se la "Versione Firmware" visualizzabile è:
X903DC-F, X903D-DU/-DU2, X903D-ID,
X903D-S906, X803DC-U, INE-W720DC:
"1.3021.1.3021.1.3021"
X903D-F, X903D-V447, X903D-G6/-G7/-OC3,
X803D-U, X803D-T6/-P6C/-A3/-TT,
INE-W720D, INE-W720DM/-ML/-S453B/
INE-W720-500X/-E46/-LEON/-500MCA,
X703D-F/-A4/-A5/-Q5:
"1.3020.1.3020.1.3020"

L'unità è stata aggiornata correttamente.

