

# i902D-(OC3, G7, G6, DU) / iLX-702D / iLX-702E46 / iLX-702LEON

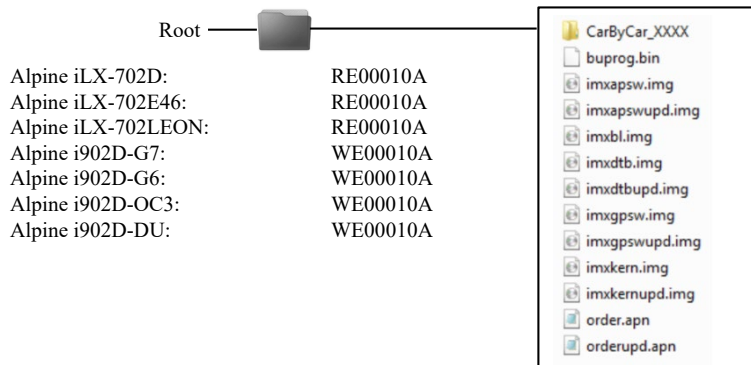
## Procedura di Aggiornamento Software



### Procedura di Aggiornamento - PASSO 1

Il software deve essere aggiornato in due passaggi. Prima di tutto, scaricare il file „**xxxx\_USBStick-1\_Audio.zip**“ e seguire le istruzioni. The i902D-xx/iLX-702xx possono essere aggiornati tramite connessione USB (vedere lo schema di collegamento riportato di seguito). Prima di iniziare ad aggiornare, si prega di controllare le seguenti note. Il file di download è compresso in formato zip. Il contenuto del download deve essere estratto in una memoria USB formattata (FAT32).

#### Contenuto della Memoria per gli aggiornamenti (per ogni modello di sorgente)



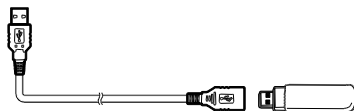
#### Note

- NON usare il file compresso per l'aggiornamento, l'unità non può riconoscere i file compressi (zippati).
- NON modificare il nome della cartella e il nome del file, altrimenti l'unità non riconoscerà i file.
- NON mettere la cartella in un'altra cartella.
- NON memorizzare altre cartelle / file nella memoria USB.
- NON rimuovere la memoria USB durante l'aggiornamento.
- NON aggiornare durante la guida.
- NON premere alcun tasto durante l'aggiornamento.
- NON spegnere l'ACC del veicolo o l'interruttore di accensione dell'unità durante l'aggiornamento.
- I veicoli moderni potrebbero spegnere l'accensione (ACC) dopo un po' di tempo se il motore non è in funzione. Se non si è sicuri di questa funzione, lasciare il motore acceso durante l'aggiornamento.

#### Connessione USB Alpine Unit



Connessione USB



Cavo di prolunga USB

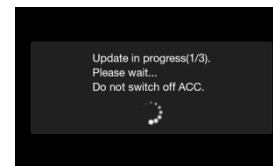
Memoria USB

### Installazione aggiornamento software

- 1 Salvare la cartella decompressa scaricata "xxxx" nella Root della memoria USB precedentemente formattata.
- 2 Collegare la memoria USB alla presa USB dell'unità Alpine.
  - \* Si prega di vedere la figura in basso a sinistra.
- 3 Premere il tasto "OK" quando il messaggio di aggiornamento appare nello schermo.

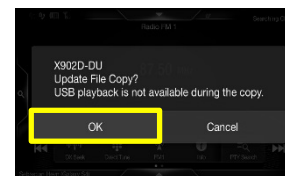


\* Si prega di attendere 20 secondi per l'avvio dell'aggiornamento.

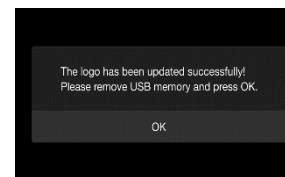


※L'aggiornamento sarà completato in circa 3 minuti.

- 4 Al termine dell'aggiornamento software, l'unità Alpine si riavvierà automaticamente. Tenere la chiavetta USB inserita per il prossimo processo di aggiornamento..
- 5 Premere il tasto "OK" quando il messaggio di aggiornamento sarà visualizzato nello schermo.



※L'aggiornamento sarà completato in circa 1 minuto.



- 6 Rimuovere l'USB-1. Quindi premere il tasto OK. Il sistema si riavvierà. Il **Passo 1** è completo. Procedere con il Passo 2, „**xxxx\_USBStick-2\_Audio.zip**“

# i902D-(OC3, G7, G6, DU) / iLX-702D / iLX-702E46 / iLX-702LEON

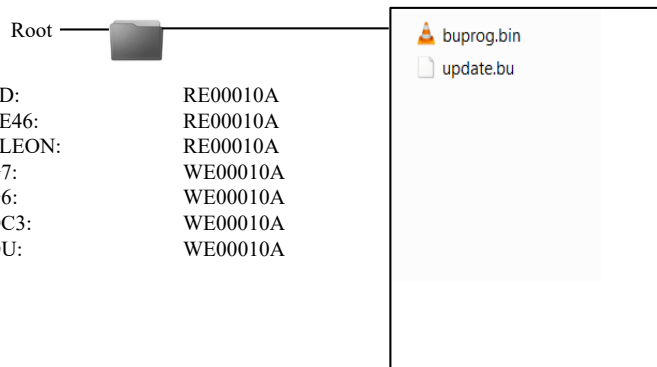
## Procedura di Aggiornamento Software



### Procedura di Aggiornamento - PASSO 2

Scaricare il file „**xxxx\_USBStick-2\_Audio.zip**“ e segui le istruzioni. The i902D-xx/iLX-702xx possono essere aggiornati tramite connessione USB (vedere lo schema di collegamento riportato di seguito). Prima di iniziare ad aggiornare, si prega di controllare le seguenti note. Il file di download è compresso in formato zip. Il contenuto del download deve essere estratto in una memoria USB formattata (FAT32).

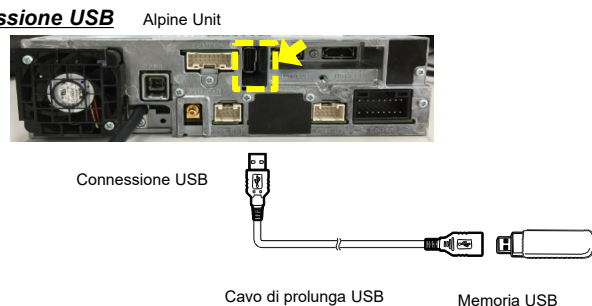
#### Contenuto della Memoria per gli aggiornamenti (per ogni modello di sorgente)



#### Note

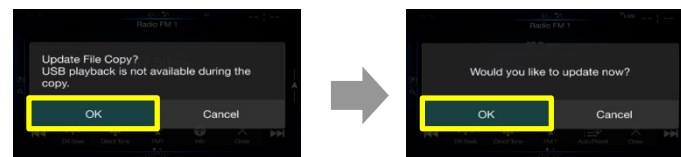
- NON usare il file compresso per l'aggiornamento, l'unità non può riconoscere i file compressi (zippati).
- NON modificare il nome della cartella e il nome del file, altrimenti l'unità non riconoscerà i file.
- NON mettere la cartella in un'altra cartella.
- NON memorizzare altre cartelle / file nella memoria USB.
- NON rimuovere la memoria USB durante l'aggiornamento.
- NON aggiornare durante la guida.
- NON premere alcun tasto durante l'aggiornamento.
- NON spegnere l'ACC del veicolo o l'interruttore di accensione dell'unità durante l'aggiornamento.
- I veicoli moderni potrebbero spegnere l'accensione (ACC) dopo un po' di tempo se il motore non è in funzione. Se non si è sicuri di questa funzione, lasciare il motore acceso durante l'aggiornamento.

#### Connessione USB

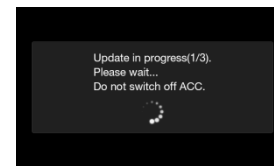


#### Installazione aggiornamento software

- 1 Salvare la cartella decompressa scaricata "xxxx" nella Root della memoria USB precedentemente formattata.
- 2 Collegare la memoria USB alla presa USB dell'unità Alpine.
  - \* Si prega di vedere la figura in basso a sinistra.
- 3 Premere il tasto "OK" quando il messaggio di aggiornamento appare nello schermo.

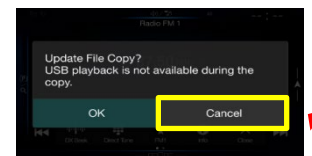


\* Si prega di attendere 20 secondi per l'avvio dell'aggiornamento.



※L'aggiornamento sarà completato in circa 3 minuti.

- 4 Al termine dell'aggiornamento software, l'unità Alpine si riavvierà automaticamente. Se mostrasse nuovamente la schermata di aggiornamento, premere il pulsante "Annulla".



- 5 Spegnere l'accensione del veicolo, rimuovere la memoria USB e riaccendere l'accensione per finalizzare l'aggiornamento del software. Si prega di verificare il numero di versione del firmware nel menu dell'apparecchio IMPOSTAZIONI>GENERALE>INFO, Se la versione è <iLX-702xx = "6.0000.6.0000.6.0000" / i902D-xx = "6.1000.6.1000.6.1000"> l'aggiornamento sarà concluso.
- 6 Resettare la sorgente Alpine, clicando Impostazioni → Generale → Info → Reset

