

Procedura di aggiornamento

Controllare prima la versione del firmware sul dispositivo. Se la versione del firmware **NON** è 1.4001.1.4001.1.4001 o superiore, si prega di aggiornare il firmware prima. Controllare in menu – impostazioni – generali – info – versione firmware.

La mappa 2021/06 e il firmware Navi possono essere aggiornati con un dispositivo USB. si prega di scaricare il "2021-06_standardMAP.zip" e seguire le istruzioni. L'INE-F904D / X903D / X803D / INE-W720D può essere aggiornato tramite connessione USB (vedere lo schema di connessione qui sotto). Prima di iniziare l'aggiornamento, controlla le seguenti note. Il file di download è compresso in formato zip. Il contenuto del download deve essere estratto su un dispositivo USB formattato di recente (FAT32). L'aggiornamento dura da 40 a 50 minuti.

Contenuto dell'aggiornamento / File nella cartella

	Name	Größe	Typ	Änderungsdatum
> Schnellzugriff				
> Dieser PC				
▼ USB-Laufwerk (F:)				
	NE000000		Dateiordner	04.08.2021 16:29
	NE00035A		Dateiordner	04.08.2021 12:31
	NE00036A		Dateiordner	04.08.2021 12:31
	NE00040A		Dateiordner	04.08.2021 12:31
	NE00041A		Dateiordner	04.08.2021 12:31

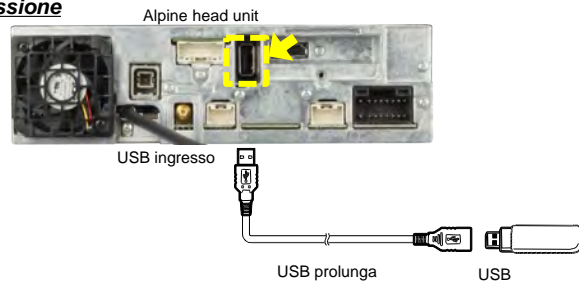
Note

NON utilizzare il file compresso per l'aggiornamento, altrimenti l'unità non può riconoscere i file.

- NON modificare il nome della cartella e i nomi dei file, altrimenti l'unità non può riconoscere i file.
 - NON salvare la cartella all'interno di un'altra cartella.
 - NON salvare altre cartelle/file sul dispositivo USB.
 - NON rimuovere il dispositivo USB durante l'aggiornamento.
 - NON aggiornare durante la guida.
 - NON premere alcun pulsante durante l'aggiornamento.
 - NON spegnere l'accensione del veicolo o l'interruttore di alimentazione dell'unità durante l'aggiornamento.
- I veicoli moderni spegneranno l'accensione (ACC) dopo qualche tempo se il motore non è in funzione.

Se non siete sicuri se questo si applica alla vostra auto, lasciare il motore al minimo mentre l'aggiornamento è in corso.

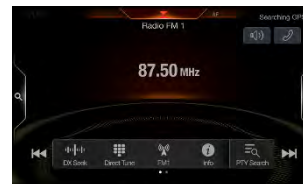
Connessione



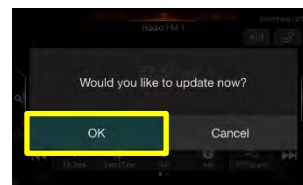
Installazione software di navigazione

1 Memorizzare i file scaricati ed estratti "2021-06_standardMap.zip" sul dispositivo USB vuoto nella cartella principale (vedi figura a sinistra).

2 Collegare ora la chiavetta USB alla sorgente Alpine come mostrato nella figura in basso a sinistra

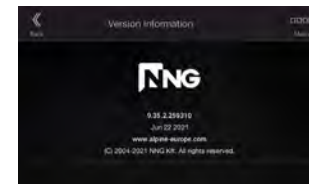


3 Premere "OK" quando appare il messaggio pop-up sulla schermata ora inizierà il processo di aggiornamento della sorgente Alpine.



Per l'aggiornamento ci vorranno circa 40 min

4 l'aggiornamento della mappa navigazione è completato un'volta la sorgente si è correttamente riavviata



5 Rimuovere la chiavetta USB dalla sorgente.

6 Controllare la versione firmware navigazione : → Informazioni → conetnuti → versione. La nuova versione è **9.35.2.259310, Jun 22 2021**

7 Selezionare "Versione mappa" premendo Navigazione: Informazioni sulle mappe dei contenuti. "Versione mappa" è cambiato in "... 06.2021", Aggiornamento mappa completato con successo.