



Mobile Media Solutions

## NVE-M300P Versione 20/12/2013

### Guida Aggiornamento Software



---

**ALPINE ELECTRONICS GmbH**  
Wilhelm-Wagenfeld-Straße 1-3,  
80807 München, Germany  
Phone 089-32 42 640

**ALPINE ELECTRONICS OF U.K., LTD.**  
Alpine House  
Fletchamstead Highway, Coventry CV4 9TW, U.K.  
Phone 0870-33 33 763

**ALPINE ELECTRONICS FRANCE S.A.R.L.**  
(RCS PONTOISE B 338 101 280)  
98, Rue de la Belle Etoile, Z.I. Paris Nord II,  
B.P. 50016, 95945 Roissy Charles De Gaulle  
Cedex, France  
Phone 01-48638989

**ALPINE ITALIA S.p.A.**  
Viale C. Colombo 8, 20090 Trezzano  
Sul Naviglio (MI), Italy  
Phone 02-484781

**ALPINE ELECTRONICS DE ESPAÑA, S.A.**  
Portal de Gamarra 36, Pabellón, Pabellón, 32  
01013 Vitoria (Alava)-APDO 133, Spain  
Phone 945-283588

## Introduzione

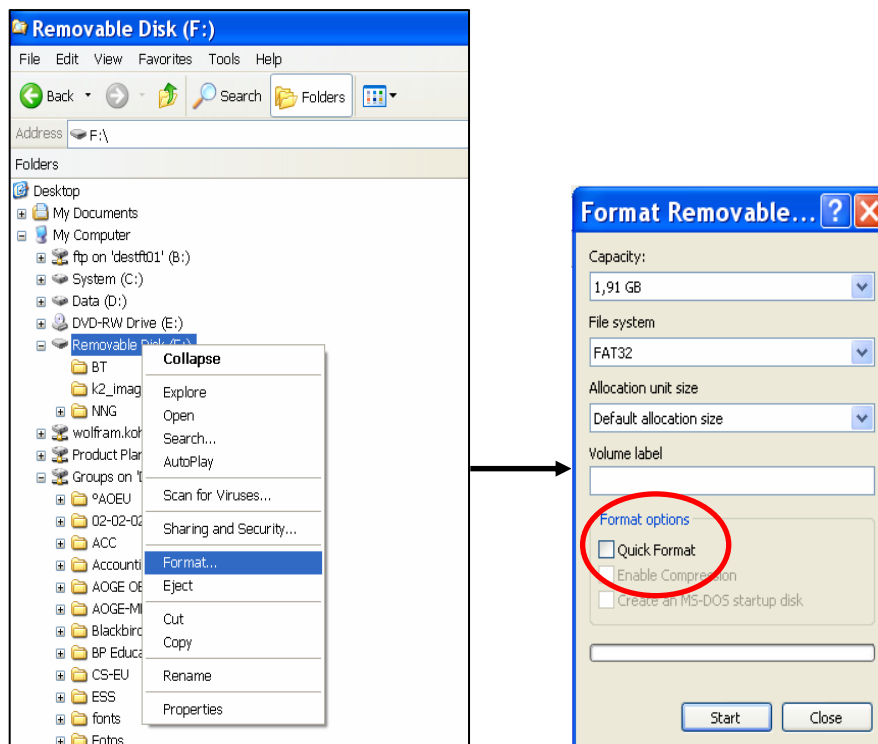
Questa guida descrive la procedura per l'aggiornamento del software per NVE-M300P.

## Requisiti

- ▶ Connessione internet a banda larga
- ▶ Chiavetta USB ( 2 GB o più consigliati )

## Preparare la memoria USB - Formattare la memoria USB

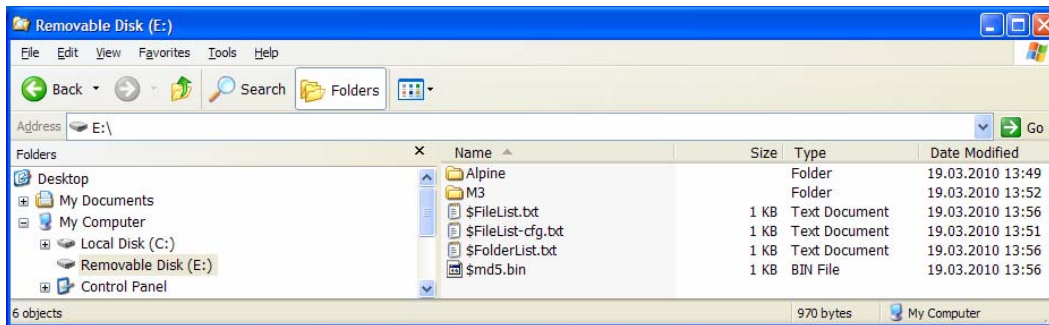
- ▶ Connettere la memoria USB al PC.
- ▶ Premere il tasto destro del mouse su “Disco Rimovibile”.  
(Il nome del drive potrebbe cambiare da PC a PC) Cliccare su “Formatta”.
- ▶ Disabilitare l'opzione “Formattazione rapida” e premere “Avvio”.



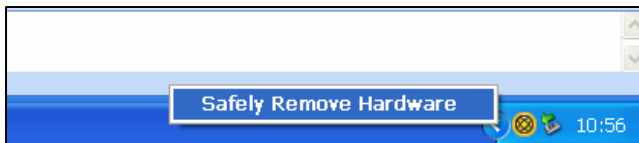
- ▶ premere “OK” a formattazione completata.

## Preparare la memoria USB – Preparare l'aggiornamento

- ▶ Scaricare il file "FU\_NVE-M300P\_xxxxxxx.zip" nel tuo PC.
- ▶ Estrarre il file .zip direttamente nella memoria USB precedentemente formattata.
- ▶ La memoria USB DEVE contenere I file con la seguente struttura:

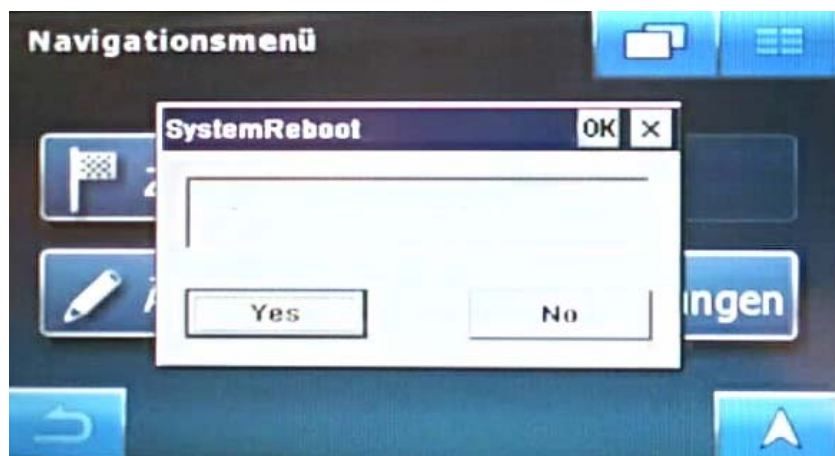


- ▶ Rimuovere la memoria USB dal PC, selezionando "rimozione sicura dell'USB"

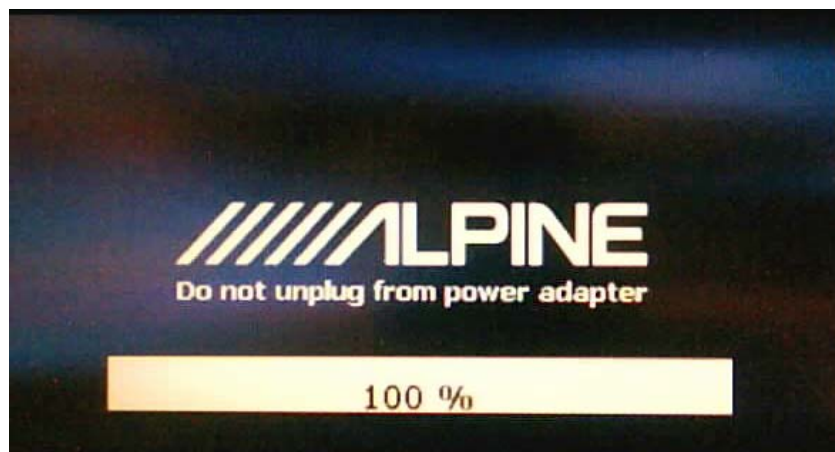


## Aggiornare il sistema NVE-M300P

- ▶ Accendere il sistema di navigazione ed il monitor dove viene visualizzata l'immagine.
- ▶ Connettere la memoria USB al sistema di navigazione. Si prega di utilizzare il cavo USB in dotazione con il navigatore.
- ▶ Il sistema si riavvierà dopo pochi secondi..



- ▶ L'aggiornamento partirà dopo il riavvio.
- ▶ Attendere fino a che la barra non arriverà al 100%.



- ▶ Sconnettere la memoria USB.
- ▶ Il sistema si riavvierà dopo pochi minuti.

## Inizializzazione del RUE-M300

- ▶ Connettere il ricevitore infrarossi USB del RUE-M300 al navigatore NVE-M300P tramite il cavo USB compreso nel sistema di navigazione NVE-M300P. Una prolunga USB standard, può essere connessa, se i cavi in dotazione risultano troppo corti per completare l'installazione.
- ▶ Per attivare il RUE-M300, premere qualsiasi pulsante del telecomando ad eccezione del tasto TMC. Dopo questa inizializzazione, il RUE-M300, deve funzionare correttamente.

## Verificare l'aggiornamento software

- ▶ Per verificare che l'aggiornamento sia avvenuto con successo, si prega di premere Menu -> Impostazioni -> Info
- ▶ Verificare la versione e la data del software.

